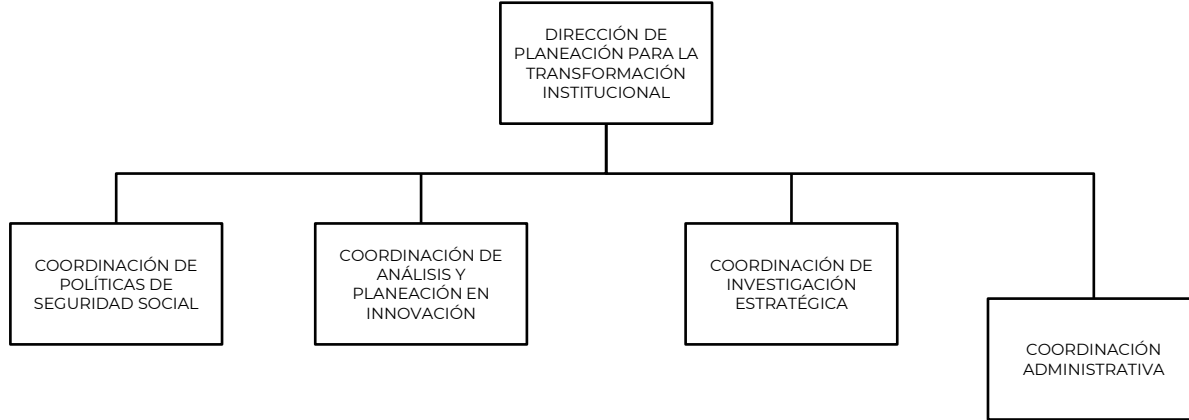




**INSTITUTO MEXICANO DEL SEGURO SOCIAL**  
DIRECCIÓN DE PLANEACIÓN PARA LA TRANSFORMACIÓN INSTITUCIONAL  
ESTRUCTURA VIGENTE  
AL 31 DE DICIEMBRE DE 2025

II

III



PUESTOS HOMÓLOGOS	
DENOMINACIÓN DEL PUESTO	NÚMERO DE PLAZAS
• Coordinador Normativo	3
• Coordinador Técnico	3
• Jefe de División	1
• SubJefe de División	1
Total	8