

DATOS GENERALES

UNIDAD: HOSPITAL RURAL 51

No. De Procedimiento:	LO-050GYR119-E44-2022	Fecha de Adjudicación:	13-dic-22
DESCRIPCIÓN DE LOS TRABAJOS A EJECUTAR:			
Construcción por sustitución del Hospital Rural No. 51 de IMSS bienestar de 30 camas en San Buenaventura, Coahuila			
EMPRESA:	Construcciones y Acabados MOHUSA S.A de C.V. en participacion con constructora JILSA S.A. de C.V		
No. DE CONTRATO:	1-22550002-4-43960	No COMPROMISO:	4-43960
Monto de Contrato:	\$273,465,014.44	Monto de Anticipo:	\$0.00
Periodo de Ejecución:	14 de Dic de 2022 al 05 de junio de 2024	Plazo de Ejecución:	540 días naturales

CONVENIO

por Diferimiento		Fecha:	7/7/2023 firma del convenio C1	
Periodo:		Número:	1-22550002-4-43960C1-23	
11-04-23 al 01-10-24	Importe:	Número compromiso:	4-43960C1-23	
Diferimiento		Fecha:		
Periodo:		Número:	1-22550002-4-43960C2-25	
02-10-24 al 30-04-25	Importe:	Número compromiso:	4-43960C2-25	

PROCESO DE OBRA (CON IVA)

Avances	Programado	Real	Desviación
Físico, (En porcentaje %)	100.00%	96.00%	-4.00%
Financiero (Importers C/IVA)	\$ 317,219,416.75	\$ 309,856,880.17	-\$ 7,362,536.58
Real Financiero, (En porcentaje %)	100.00%	97.68%	-1.679%
Fuerza de trabajo (Prom. mensual)	75	55	-20
Materiales	100.00%	94.30%	-5.70%

SITUACION FINANCIERA (CON IVA)

ESTIMACIONES

MONTO CONTRATO:	\$317,219,416.75	MONTO CONVENIDO:	\$317,219,416.75
MONTO PAGADO:	\$309,856,880.17	HASTA EST. No.:	1 a 109
PENDIENTE DE PAGO:	\$0.00	HASTA EST. No.:	0
EN REVISION:	\$0.00	HASTA EST. No.:	\$0.00

PENALIZACIONES (SIN IVA)

RETENCIÓN APLICABLE AL PERIODO	\$0.00
RETENCIONES ACUMULADAS A LA FECHA	\$2,458,833.32

Reporte Fotográfico



Instalacion de Exclusas en area de CEYE



Pulido de Marmol en distintas areas del hospital

PROBLEMÁTICA Y OBSERVACIONES

- 1.- EN REVISION EL TERCER CONVENIO ADICIONAL AL PLAZO CON FECHA DE TERMINO AL 31 DE MARZO DEL 2026
- 2.- MONTO REQUERIDO PARA EL CONVENIO MODIFICATORIO \$56,365,627.90 MAS IVA
- 3.- FECHA DE TERMINACION PACTADA CON CONTRATISTA AL 31 DE MARZO DEL 2026



GOBIERNO DE
MÉXICO



CEDULA DE INFORMACIÓN DE AVANCE DE OBRA

COORDINACIÓN DE CONSTRUCCIÓN DE INFRAESTRUCTURA
COORDINACIÓN TÉCNICA DE CONSTRUCCIÓN
DIVISIÓN DE SUPERVISIÓN DE OBRA PUBLICA
RESIDENCIA DE OBRA

No. Cédula

154

Actualización:

30-mar

FECHA DE TERMINACION DE OBRA PACTADA CON CONTRATISTA AL 30 DE ABRIL DEL 2026

MONTO REQUERIDO PARA EL CONVENIO POR \$56,365,627.90 MAS IVA

EN REVISION EL TERCER CONVENIO ADICIONAL AL MONTO Y ADICIONAL AL PLAZO PLAZO AL 31 DE MARZO DEL 2026

DATOS GENERALES

UNIDAD:

UNIDAD: HOSPITAL RURAL 51

LOCALIDAD:

LOCALIDAD: San Buenaventura, Coahuila

CORTE MENSUAL DE AVANCES PROGRAMADOS Y FISICOS REAL ACUMULADO DEL MES ACTUAL

No.	ACTIVIDAD	Fisico Prog. %	Fisico Real %	% DIFERENCIA	No.	ACTIVIDAD	Fisico Prog. %	Fisico Real %	% DIFERENCIA	No.	ACTIVIDAD
	OBRA CIVIL	100.00%	96.00%	-4.00%		INSTALACION ELÉCTRICA	100.00%	94.44%	-5.56%		
	PRELIMINARES Y TERRACERIAS	100.000%	100.000%	0.000%		ACABADOS	100.000%	95.00000%	5.00000%		
	CIMENTACIÓN Y ESTRUCTURA	100.000%	100.000%	0.000%		TUBERÍA Y CONEXIONES	100.000%	95.00000%	5.00000%		
	ALBAÑILERÍA	100.000%	98.000%	2.000%		ALAMBRES Y CABLES	100.000%	95.00000%	5.00000%		
	ACABADOS	100.000%	95.000%	5.000%		TABLEROS E INTERRUPTORES	100.000%	95.00000%	5.00000%		
	HERRERÍA	100.000%	95.800%	4.200%		CONDULETS	100.000%	100.00000%	0.00000%		
	ALUMINIO	100.000%	96.000%	4.000%		CANALIZACIONES ESPECIALES E ILUMINAC	100.000%	95.00000%	5.00000%		
	VIDRIOS ACRILICOS Y ESPEJOS	100.000%	95.500%	4.500%		CONTROLES Y ARRANCADORES	100.000%	80.00000%	20.00000%		
	CARPINTERÍA Y CERRAJERÍA	100.000%	94.000%	6.000%		SOPORTES	100.000%	100.00000%	0.00000%		
	JARDINERÍA	100.000%	94.000%	6.000%		AISLAMIENTO DE FIBRA DE VIDRIO Y LAMIN	n/a	n/a	n/a		
	URBANIZACIÓN	100.000%	93.700%	6.300%		EQUIPO PROPIO DEL INMUEBLE	100.000%	95.00000%	5.00000%		
	MANO DE OBRA UNICAMENTE	100.000%	94.000%	6.000%		INSTALACION DE PARARRAYOS	100.00%	92.00%	32.00%		
	INSTALACIÓN HIDRÁULICA Y SANITARIA	100.00%	99.00%	-1.00%		20 TUBERIA Y CONEXIONES CONDUIT	100.000%	95.00000%	5.00000%		
	ACABADOS	100.000%	99.00000%	1.000%		21 ALAMBRES Y CABLES	100.000%	95.00000%	5.00000%		
	HERRERÍA	100.000%	99.00000%	1.000%		29 SOPORTES	100.000%	98.00000%	2.00000%		
	TUBERÍA Y CONEXIONES DE COBRE	100.000%	99.00000%	1.000%		30 AISLAMIENTO DE FIBRA DE VIDRIO Y LAM	n/a	n/a	n/a		
	VÁLVULAS Y LLAVES	100.000%	99.00000%	1.000%		32 EQUIPO PROPIO DEL INMUEBLE	100.000%	80.00000%	20.00000%		
	TUBERÍA Y CONEXIONES DE Fo. Fo.	n/a	n/a	n/a		HVAC Y AIRE ACONDICIONADO	100.00%	93.00%	-7.00%		
	TUBERÍA Y CONEXIONES DE PVC	100.000%	99.00000%	1.000%		TUBERÍA Y CONEXIONES DE COBRE	100.000%	95.00000%	5.00000%		
	MUEBLES Y ACCESORIOS	100.000%	99.00000%	1.000%		VÁLVULAS Y LLAVES	100.000%	92.00000%	8.00000%		
	EQUIPO CONTRA INCENDIO	100.000%	99.00000%	1.000%		TUBERÍA Y CONEXIONES	100.000%	92.00000%	8.00000%		
	MANGUERAS FLEXIBLES	100.000%	99.00000%	1.000%		ALAMBRES Y CABLES	100.000%	91.00000%	9.00000%		
	TUBERÍA Y CONEXIONES NEGRAS GALVANI	100.000%	99.00000%	1.000%		TABLEROS E INTERRUPTORES	100.000%	90.00000%	10.00000%		
	TUBERIA Y CONEXIONES DE ACERO SOLDAD	100.000%	99.00000%	1.000%		CANALIZACIONES ESPECIALES E ILUMINAC	100.000%	90.00000%	10.00000%		
	SOPORTES	100.000%	99.00000%	1.000%		REJILLAS Y DIFUSORES	100.000%	95.00000%	5.00000%		
	AISLAMIENTO DE FIBRA DE VIDRIO Y LAMIN	100.000%	99.00000%	1.000%		LAMINA GALVANIZADA	100.000%	95.00000%	5.00000%		
	EQUIPO PROPIO DEL INMUEBLE	100.000%	99.00000%	1.000%		CONTROLES Y ARRANCADORES	100.000%	95.00000%	5.00000%		
	DIESEL	n/a	n/a	n/a		EQUIPO PROPIO DEL INMUEBLE	100.000%	95.00000%	5.00000%		
	ACION DE COMUNICACION ENFERMO ENFE	100.00%	95.20%	-4.80%		INSTALACION DE GASES MEDICINALES	100.00%	95.00%	-5.00%		
	20 TUBERÍA Y CONEXIONES CONDUIT	100.000%	100.00000%	0.000%		ACABADOS	100.000%	95.00000%	5.00000%		
	21 ALAMBRES Y CABLES	100.000%	100.00000%	0.000%		TUBERÍA Y CONEXIONES DE COBRE	100.000%	96.00000%	4.00000%		
	24 CANALIZACIONES ESPECIALES E ILUMIN	100.000%	100.00000%	0.000%		MUEBLES Y ACCESORIOS	100.000%	91.00000%	9.00000%		
	29 SOPORTES	100.000%	100.00000%	0.000%		MANGUERAS FLEXIBLES	100.000%	98.00000%	2.00000%		
	EQUIPO PROPIO DEL INMUEBLE	100.000%	76.00000%	24.000%		CONTROLES Y ARRANCADORES	100.000%	95.00000%	5.00000%		
	INSTALACION DE SONIDO	100.00%	95.33%	-4.67%		SOPORTES	100.000%	100.00000%	0.00000%		
	TUBERIA Y CONEXIONES CONDUIT	100.000%	95.00000%	5.000%		EQUIPO PROPIO DEL INMUEBLE	100.000%	90.00000%	10.00000%		
	ALAMBRES Y CABLES	100.000%	95.00000%	5.000%							
	CONDULETS	100.000%	98.00000%	2.000%							
	CANALIZACIONES ESPECIALES E ILUMINAC	100.000%	95.00000%	5.000%							
	SOPORTES	100.000%	99.00000%	1.000%							
	EQUIPO PROPIO DEL INMUEBLE	100.000%	90.00000%	10.000%							

Ejemplo

Adecuar las actividades de conformidad a programa



1-22550002-4-43960C2-25

Construcciones y Acabados MOHUSA S.A de C.V. en Participacion Conjunta con Constructora JILSA S.A. de C.V.



**GOBIERNO DE
MÉXICO**



CEDULA DE INFORMACIÓN DE AVANCE DE OBRA

COORDINACIÓN DE CONSTRUCCIÓN DE INFRAESTRUCTURA
COORDINACIÓN TÉCNICA DE CONSTRUCCIÓN
DIVISIÓN DE SUPERVISIÓN DE OBRA PUBLICA

No. Cédula

154

Actualización:

30-mar

DATOS GENERALES

UNIDAD:

LOCALIDAD:

SITUACIÓN DE LOS RECURSOS

Personal

La fuerza de Trabajo es de 55 personas, entre Oficiales Abañiles, Plomeros, Carpinterios, Soldadores y Ayudantes de las diferente categorias.

Maquinaria y equipo

Materiales (insumos)

calibre de conductores electricos de diferentes calibres, marmol, loseta

1-22550002-4-43960C2-25

Construcciones y Acabados MOHUSA S.A de C.V. en Participacion Conjunta con Constructora JILSA S.A. de C.V.

DATOS GENERALES

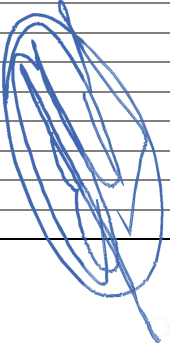
UNIDAD: UNIDAD: HOSPITAL RURAL 51 **LOCALIDAD:** LOCALIDAD: San Buenaventura, Coah

MANO DE OBRA

CATEGORÍA	PROGRAMADO	REAL	CATEGORÍA	PROGRAMADO	REAL
Oficial Plomero	6	3			
Oficial Albañil	11	10			
Oficial Fierro	3	3			
Oficial Carpintero	6	3			
Oficial Eléctrico	12	10			
Oficial Soldador	4	4			
Oficial Aluminero	6	2			
Ayudante	26	20			
Operador de maquinaria menor	1	0			
	75	55			

MAQUINARIA

EQUIPO	PROGRAMADO	REAL	EQUIPO	PROGRAMADO	REAL
retroescavadora	1	1			
Revolvedora p/concreto de 1 saco	1	1			
rodillo de 15 toneladas	0	0			
motoconformadora	1	1			



DATOS GENERALES

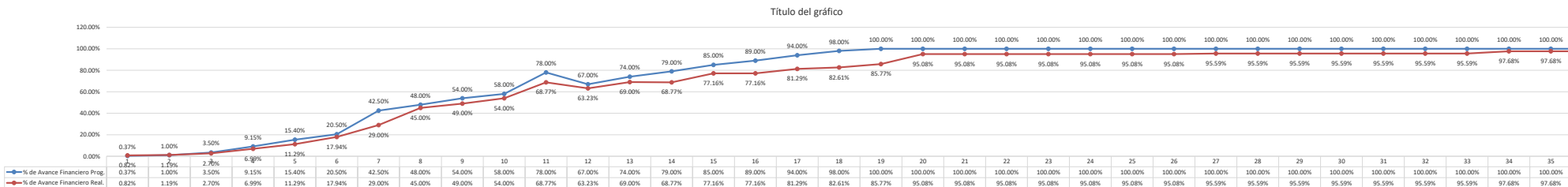
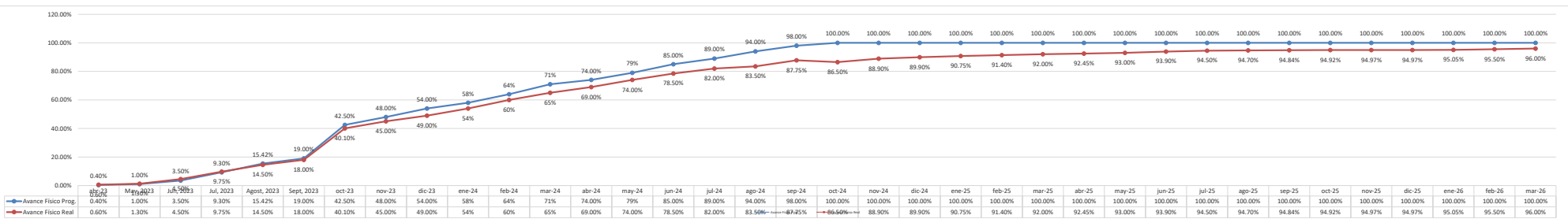
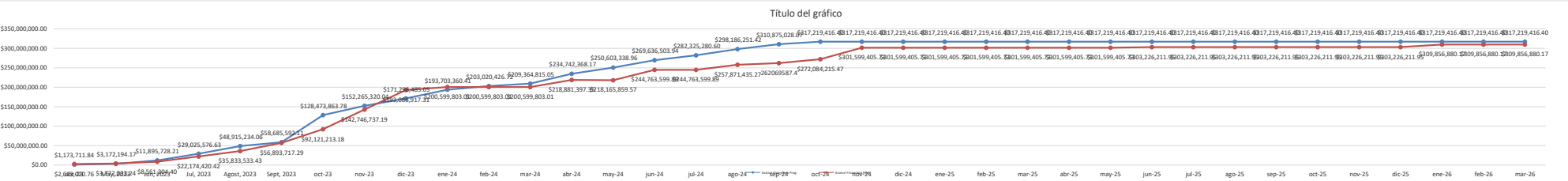
UNIDAD:																			LOCALIDAD:
---------	--	--	--	--	--	--	--	--	--	--	--	--	--	--	--	--	--	--	------------

GRAFICOS AVANCE FISICO FINANCIERO

		PERIODO DE EJECUCIÓN																			
		MES 1	MES 2	MES 3	MES 4	MES 5	MES 6	MES 7	MES 8	MES 9	MES 10	MES 11	MES 12	MES 13	MES 14	MES 15	MES 16	MES 17	MES 18	MES 19	
INICIO	TERMINO	1-abr-23	1-may-23	1-jun-23	1-jul-23	1-ago-23	1-sep-23	1-oct-23	1-nov-23	1-dic-23	1-ene-24	1-feb-24	1-mar-24	1-abr-24	1-may-24	1-jun-24	1-jul-24	1-ago-24	1-sep-24	1-oct-24	
AVANCE PROGRAMADO																					
TOTAL DE PRESUPUESTO MOSTRADO	\$	881,673.51	2,092,148.17	4,053,297.01	9,673,152.21	25,465,870.20	30,791,607.42	36,703,186.04	40,683,930.91	37,028,041.65	22,123,754.80	14,207,366.83	11,135,282.60	8,587,956.77	11,481,414.43	10,336,395.21	5,885,462.94	1,743,090.66	583,713.65	7,669.43	
ACUMULADO	\$	881,673.51	2,973,821.68	7,027,118.69	16,700,270.90	42,166,141.10	72,957,748.52	109,660,934.56	150,344,865.47	187,372,907.12	209,496,661.92	223,704,022.75	234,839,311.35	243,427,268.12	254,908,682.55	265,245,077.76	271,130,540.70	272,873,631.36	273,457,345.01	273,465,014.44	
PORCENTAJE DEL PERIODO		0.32%	0.77%	1.48%	3.54%	9.31%	11.26%	13.42%	14.88%	13.54%	8.09%	5.20%	4.07%	3.14%	4.20%	3.78%	2.15%	0.64%	0.21%	0.00%	
PORCENTAJE ACUMULADO		0.32%	1.09%	2.57%	6.11%	15.42%	26.68%	40.10%	54.98%	68.52%	76.61%	81.80%	85.88%	89.02%	93.21%	96.99%	99.15%	99.78%	100.00%	100.00%	

1-22550002-4-43960

Construcciones y Acabados MOHUSA S.A de C.V. en Participación Conjunta con Constructora JILSA S.A. de C.V.





GOBIERNO DE
MÉXICO



MODULO DE INFORMACIÓN DE AVANCE DE OBRA

COORDINACIÓN DE CONSTRUCCIÓN DE INFRAESTRUCTURA
COORDINACIÓN TÉCNICA DE CONSTRUCCIÓN
COORDINACIÓN DE SUPERVISIÓN DE OBRA PUBLICA
RESIDENCIA DE OBRA

No. Cédula

Actualización:

ESTATUS DE FINCADO DEL EQUIPO DE INSTALACION PERMANENTE

Obra:		UNIDAD: HOSPIT		Equipo de instalación permanente	
EQUIPOS		PEDIDOS Y ANTICIPO	EQUIPOS EN OBRA	INSTALACIÓN Y PRUEBAS	
Elevadores			N/A		
Subestación y generadores			15 de Ago 2024		
Aire Acondicionado			15 de jul 2024		

Construcciones y Acabados MOHUSA S.A de C.V. en Participacion Conjunta con Constructora JILSA S.A. d

DATOS GENERALES

UNIDAD:

LOCALIDAD:

REPORTE FOTOGRÁFICO



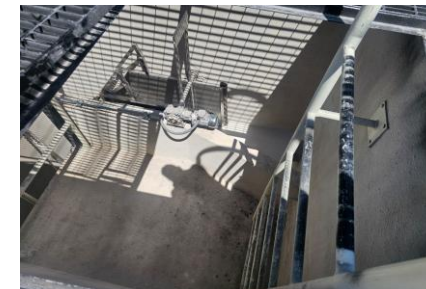
instalacion de extractores tipo homgo



Instalacion de luminarias por pasillos



Fabricacion de botes para la basura



Instalacion de equipo para cribado grueso en PTAR



Instalacion de Resinto en edificio "D"



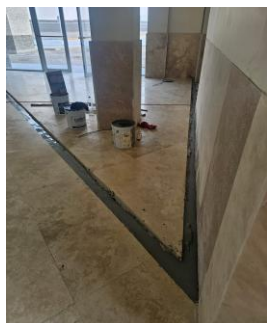
Preparacion para luminarias en pasillos



Preparacion para luminarias en comedor



Inst. de filtros PTAR.



Juntas Arquitectonicas



Instalacion de Vitro muro en cuarto de aseo



pedrin en edificio E



Fabricacion de Racks para medicamentos

1-22550002-4-43960C2-25

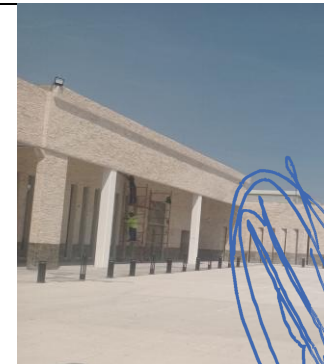
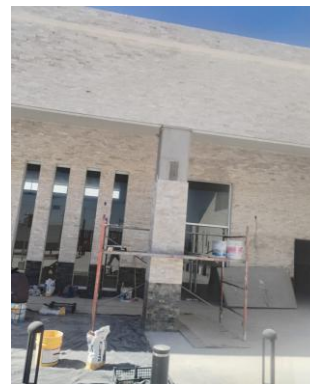
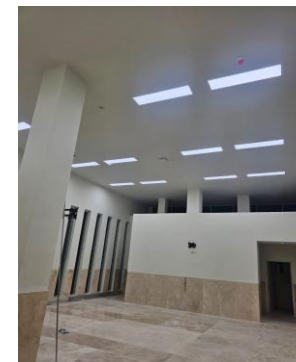
Construcciones y Acabados MOHUSA S.A de C.V. en Participacion Conjunta con Constructora JILSA S.A. de C.V.

DATOS GENERALES

UNIDAD:

LOCALIDAD:

REPORTE FOTOGRÁFICO



CORTE ACTUAL

1-22550002-4-43960C2-25

Construcciones y Acabados MOHUSA S.A de C.V. en Participacion Conjunta con Constructora JILSA S.A. de C.V.