

DATOS GENERALES

UNIDAD: CECI URBIVILLA			LOCALIDAD: Ciudad Juárez, Chihuahua	
Superficie del Tereno (m2):	Superficie Construida (m2):	Superficie Estacionamiento (m2):	Superficie Obra Exterior (m2):	Superficie Ampliación y Remodelación (m2):
2,603.73	1,248.35	143.40	1,211.98	NO APLICA

CONTRATO

No. De Procedimiento:	AO-50-GYR-050GYR119-N-23-2025	Fecha de Adjudicación:	21-jul-25
-----------------------	--------------------------------------	------------------------	------------------

CONSTRUCCION DEL CENTRO DE EDUCACION Y CUIDADO INFANTIL (CECI) CON CAPACIDAD DE 250 LUGARES EN "URBIVILLA", CIUDAD JUAREZ, CHIHUAHUA

EMPRESA:	AD REM, DISEÑO, SUPERVISIÓN, PROYECTO, CONSULTORÍA Y CONSTRUCCIÓN S.A. DE C.V.		
-----------------	--	--	--

No. DE CONTRATO:	2-25080004-4-431069	No COMPROMISO:	4-431069
Monto de Contrato:	\$48,556,621.06	Monto de Anticipo:	\$14,566,986.32
Periodo de Ejecución:	1 de agosto de 2025 al 28 de diciembre de 2025	Plazo de Ejecución:	150 días naturales

CONVENIO

Monto	<input type="checkbox"/>	Plazo	<input type="checkbox"/>	Fecha:	
-------	--------------------------	-------	--------------------------	--------	--

PROCESO DE OBRA (CON IVA)

Avances	Programado	Real	Desviación
Fisico, (En porcentaje %)	100.00%	49.37%	50.63%
Financiero (Importes C/IVA)	\$ 48,557,698.56	\$37,919,148.57	\$ 10,638,549.99
Fuerza de trabajo (Prom. mensual)	200	10	190
Materiales	0.00%		0.00%

SITUACION FINANCIERA (CON IVA)

ESTIMACIONES

MONTO CONTRATO:	\$48,556,621.06	MONTO CONVENIDO:	\$0.00
MONTO PAGADO:	\$37,919,148.57	HASTA EST. No.:	9
PENDIENTE DE PAGO:	\$10,637,472.49	HASTA EST. No.:	0
EN REVISION:		HASTA EST. No.:	

AMORTIZACIÓN DE ANTICIPO

EJERCICIO	AMORTIZADO	POR AMORTIZAR
2025	\$11,375,744.57	\$3,191,241.75

PENALIZACIONES (SIN IVA)

RETENCIÓN APLICABLE AL PERIODO	
RETENCIONES ACUMULADAS A LA FECHA	


ING. MARTÍN DE JESÚS HERRERA VILLANUEVA
RESIDENTE DE OBRA IMSS

VISTA GENERAL DE LA OBRA



PROBLEMÁTICA Y OBSERVACIONES

EL INSTITUTO INFORMA AL CONTRATISTA, A LA FECHA, EL PORCENTAJE DE AVANCE ES DE; 99.50% ENTREGADO, DE LOS CUALES EL 92.88% ESTA VALIDADO, PRESENTANDO UN ATRASO DEL 100% YA QUE LA CONTRATISTA CON RELACIÓN AL PROYECTO ELÉCTRICO DEL CECI URBIVILLA, SE LE INFORMA QUE DURANTE LA VERIFICACIÓN TÉCNICA INTERNA SE DETECTÓ UN ERROR EN EL CÁLCULO DE CONSUMO/DEMANDA CONSIDERADO EN LA DOCUMENTACIÓN PREVIAMENTE INGRESADA, SE PROCEDE EL REINGRESO ANTE EL ÁREA DE PROYECTOS DE LA DOCUMENTACIÓN (SE ENVIA OFICIO PARA SU REVISION Of. N° 1-25080002 URBIVILLA 003 2026).

OBRA: SE ENCUENTRA 27 OBREROS EN OBRA, REALIZANDO PRINCIPALMENTE EL CIMBRADO DE CISTERNA PARA PROCEDER A SU COLADO. COLOCACIÓN DE CANALIZACIÓN DE TELECOM. CERRAMIENTOS DE MUROS. CONTINUIDAD DE BARRA PERIMETRAL. COLOCACIÓN DE DUCTERIA HVAC. FACTIBILIDAD JMAS: SE ENCUENTRA EN VALIDACIÓN DE PLANOS.

FACTIBILIDAD CFE: OPO 00000709/2026
LICENCIA DE CONSTRUCCIÓN: NO DE OFICIO. DGDU/DADU/LC/0007/2026

TRABAJOS EJECUTADOS SEGÚN PROGRAMA Y % AVANCE

PARTIDA	PROGRAMADO (%)	REAL (%)	% DIFERENCIA
REPORTE DE LA VISITA AL SITIO	0.12%	0.12%	0.00%
ESTUDIOS DE INFRAESTRUCTURA DE SERVICIOS	1.41%	1.41%	0.00%
ANTEPROYECTO ARQUITECTÓNICO	0.21%	0.21%	0.00%
PROYECTO ARQUITECTÓNICO	0.91%	0.85%	-0.06%
PROYECTO DE EQUIPAMIENTO, GUÍAS MECÁNICAS Y PROTE	0.32%	0.32%	0.00%
PROYECTO DE INGENIERÍA CIVIL.	0.54%	0.54%	0.00%
INGENIERÍA ELECTROMECÁNICA	0.68%	0.68%	0.00%
OC OBRA CIVIL	63.53%	39.10%	-24.43%
PR PARARRAYOS	0.31%	0.00%	-0.31%
IH INSTALACION HIDRAULICA Y SANITARIA	6.53%	1.22%	-5.31%
EL INSTALACION ELECTRICA	10.73%	2.23%	-8.50%
AA INSTALACIÓN DE AIRE ACONDICIONADO	7.37%	2.38%	-4.99%
CE INSTALACION DE CABLE ESTRUCTURADO	1.39%	0.05%	-1.34%
SO INSTALACION SONIDO Y VOCEO	0.49%	0.02%	-0.47%
TE INSTALACION DE TELEFONIA	0.34%	0.01%	-0.33%
IN INSTALACION DE INFORMATICA	1.50%	0.00%	-1.50%
TV TELEVISION FOMENTO A LA SALUD	0.35%	0.01%	-0.34%
DI INSTALACIÓN DE DETECCIÓN DE INCENDIO	1.13%	0.20%	-0.93%
INSTALACIÓN DE CCTV VIGILANCIA	1.12%	0.02%	-1.10%
CA INSTALACIÓN DEL SISTEMA DE CONTROL DE ACCESOS	1.02%	0.00%	-1.02%
TOTAL	100.00%	49.37%	-50.63%



**GOBIERNO DE
MÉXICO**



CEDULA DE INFORMACIÓN DE AVANCE DE OBRA

COORDINACIÓN DE CONSTRUCCIÓN DE INFRAESTRUCTURA
COORDINACIÓN TÉCNICA DE CONSTRUCCIÓN
DIVISIÓN DE SUPERVISIÓN DE OBRA PUBLICA
RESIDENCIA DE OBRA

No. Cédula

34

Actualización:

30/03/2026

DATOS GENERALES

UNIDAD: CECI URBIVILLA

LOCALIDAD: Ciudad Juárez, Chihuahua

SITUACIÓN DE LOS RECURSOS

Personal

SE ENCUENTRA 29 OBREROS EN OBRA, REALIZANDO PRINCIPALMENTE EL CIMBRADO DE CISTERNA PARA PROCEDER A SU COLADO. COLOCACIÓN DE CANALIZACIÓN DE TELECOM. CERRAMIENTOS DE MUROS. CONTINUIDAD DE BARRA PERIMETRAL. COLOCACIÓN DE DUCTERIA HVAC.

Maquinaria y equipo

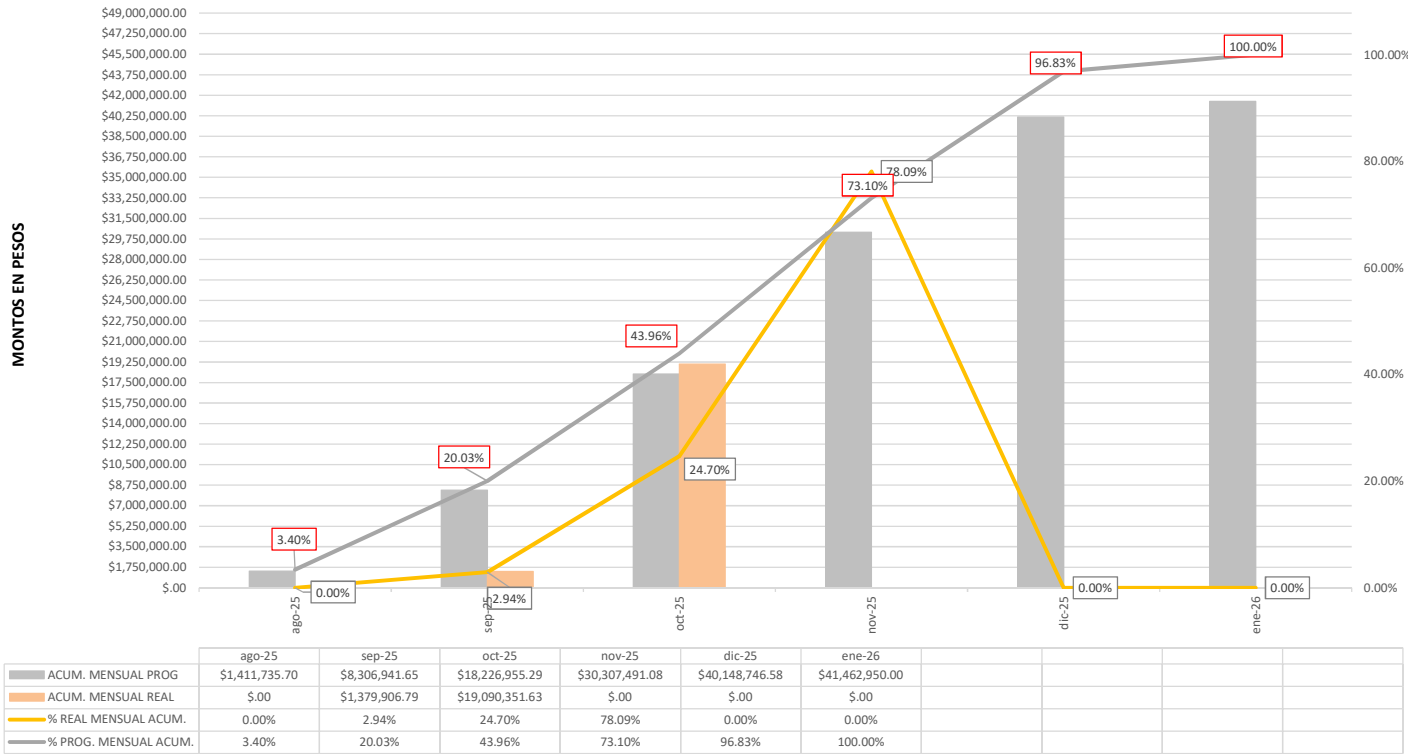
Materiales (insumos)

SE ENCUENTRA EN SITIO PERFILES PARA REJA DE BARRA, BLOCK COMPLETO PARA EDIFICIO, ACERO DE REFUERZO

	ago-25	sep-25	oct-25	nov-25	dic-25	ene-26
PROGR MENSUAL	\$1,411,735.70	\$6,895,205.95	\$9,920,013.64	\$12,080,535.79	\$9,841,255.50	\$1,314,203.42
ACUM. MENSUAL PROG	\$1,411,735.70	\$8,306,941.65	\$18,226,955.29	\$30,307,491.08	\$40,148,746.58	\$41,462,950.00
FINANCI REAL MENS	\$0.00	\$1,218,989.28	\$0.00	\$0.00	\$0.00	\$0.00
ACUM. MENSUAL REAL	\$0.00	\$1,218,989.28	\$1,218,989.28	\$1,218,989.28	\$1,218,989.28	\$1,218,989.28
% REAL MENSUAL	0.00%	2.94%	0.00%	0.00%	0.00%	0.00%
% PROG. MENSUAL	3.40%	16.63%	23.93%	29.14%	23.74%	3.17%
% REAL MENSUAL ACUM.	0.00%	2.94%	2.94%	24.70%	78.09%	78.09%
% PROG. MENSUAL ACUM.	3.40%	20.03%	43.96%	73.10%	96.83%	100.00%

	ago-25	sep-25	oct-25	nov-25	dic-25	ene-26
ACUM. MENSUAL PROG	\$1,411,735.70	\$8,306,941.65	\$18,226,955.29	\$30,307,491.08	\$40,148,746.58	\$41,462,950.00
ACUM. MENSUAL REAL	\$0.00	\$1,379,906.79	\$19,090,351.63	\$0.00	\$0.00	\$0.00
% PROG. MENSUAL ACUM.	3.40%	20.03%	43.96%	73.10%	96.83%	100.00%
% REAL MENSUAL ACUM.	0.00%	2.94%	24.70%	78.09%	0.00%	0.00%

GRAFICA AVANCE FISICO-FINANCIERO CECI URBIVILLA



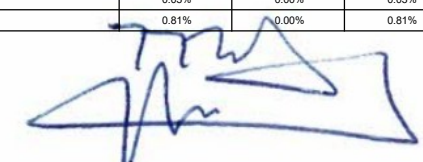
DATOS GENERALES

UNIDAD: CECI URBIVILLA

LOCALIDAD: Ciudad Juárez, Chihuahua

CORTE MENSUAL DE AVANCES PROGRAMADOS Y FISICOS REAL ACUMULADO DEL MES ACTUAL

No.	ACTIVIDAD	Fisico Prog. %	Fisico Real %	% DIFERENCIA	No.	ACTIVIDAD	Fisico Prog. %	Fisico Real %	% DIFERENCIA	No.	ACTIVIDAD	Fisico Prog. %	Fisico Real %	% DIFERENCIA
	REPORTE DE LA VISITA AL SITIO	0.12%	0.12%	0.00%		OBRA CIVIL	63.53%	39.10%	24.43%		CE INSTALACION DE CABLE ESTRUCTURADO	1.39%	0.05%	1.34%
	INFORME DE LA VISITA AL SITIO DE TRABAJO.	0.03%	0.03%	0.00%	01	PRELIMINARES Y TERRACERIA	3.55%	3.55%	0.00%	05	ACABADOS	0.06%	0.00%	0.06%
	EXPEDIENTE FOTOGRAFICO DEL CENTRO DE CUIDADO Y EDUCACION INFANTIL, INSTALACIONES ELECTROMECANICAS, CONTEXTO URBANO Y/O DE LA LOCALIDAD (ALBUM).	0.03%	0.03%	0.00%	02	CIMENTACION Y ESTRUCTURA	12.56%	11.13%	1.43%	20	TUBERIA Y CONEXIONES CONDUIT	0.23%	0.04%	0.19%
	CARPETA CORRESPONDIENTE A LA DOCUMENTACION SOPORTE CON LA INFORMACION RECABADA EN LA LOCALIDAD.	0.04%	0.04%	0.00%	03	ESTRUCTURA DE ACERO	17.18%	15.98%	1.20%	21	ALAMBRES Y CABLES	0.91%	0.00%	0.91%
	OBSERVACIONES RELEVANTES DETECTADAS EN EL SITIO QUE AFECTEN O QUE DEBAN DE CONSIDERARSE EN EL DESARROLLO DEL PROYECTO.	0.02%	0.02%	0.00%	04	ALBAÑILERIA	10.98%	7.45%	3.53%	29	SOPORTES	0.14%	0.01%	0.13%
	ESTUDIOS DE INFRAESTRUCTURA DE SERVICIOS	1.41%	1.42%	-0.01%	05	ACABADOS	7.94%	0.99%	6.95%	31	MANO DE OBRA UNICAMENTE	0.05%	0.00%	0.05%
	CÉDULA DE INVESTIGACIÓN DE SERVICIOS	0.11%	0.11%	0.00%	06	HERRERIA	3.84%	0.00%	3.84%	30	INSTALACION SONIDO Y VOCEO	0.49%	0.02%	0.47%
	ESTUDIO DE SOLUCIÓN BIOCLIMÁTICA	0.10%	0.10%	0.00%	07	ALUMINIO	2.45%	0.00%	2.45%	20	TUBERIA Y CONEXIONES CONDUIT	0.06%	0.01%	0.05%
	ESTUDIO TOPOGRÁFICO	0.31%	0.31%	0.00%	08	VIDRIOS ACRILICOS Y ESPEJOS	2.11%	0.00%	2.11%	21	ALAMBRES Y CABLES	0.12%	0.00%	0.12%
	ESTUDIO DE MECÁNICA DE SUELOS	0.60%	0.60%	0.00%	09	CARPINTERIA Y CERRAJERIA	1.17%	0.00%	1.17%	24	CANALIZACIONES ESPECIALES E ILUMINACION	0.09%	0.00%	0.09%
	ESTUDIO DE PAVIMENTOS	0.13%	0.13%	0.00%	10	JARDINERIA	0.40%	0.00%	0.40%	29	SOPORTES	0.07%	0.01%	0.06%
	ANÁLISIS FÍSICO-QUÍMICO DEL AGUA DE SUMINISTRO MUNICIPAL	0.17%	0.17%	0.00%	11	URBANIZACION	0.98%	0.00%	0.98%	31	MANO DE OBRA UNICAMENTE	0.03%	0.00%	0.03%
	ANTEPROYECTO ARQUITECTÓNICO	0.21%	0.21%	0.00%	31	MANO DE OBRA UNICAMENTE	0.37%	0.00%	0.37%	32	EQUIPO PROPIO DEL INMUEBLE	0.12%	0.00%	0.12%
	PLANTA ARQUITECTÓNICA DE CONJUNTO	0.04%	0.04%	0.00%		PR PARARRAYOS	0.31%	0.00%	0.31%	32	INSTALACION DE TELEFONIA	0.34%	0.01%	0.33%
	PLANTA BAJA ARQUITECTÓNICA DE CONJUNTO	0.04%	0.04%	0.00%		SISTEMA DE DESCARGAS ATMOSFÉRICAS (PARARRAYOS)	0.31%	0.00%	0.31%	20	TUBERIA CONDUIT Y CONEXIONES	0.07%	0.01%	0.06%
	PLANTAS ARQUITECTÓNICAS GENERALES	0.07%	0.07%	0.00%		IH INSTALACION HIDRAULICA Y SANITARIA	6.53%	1.22%	5.31%	24	CANALIZACIONES ESPECIALES E ILUMINACION	0.05%	0.00%	0.05%
	FACHADAS GENERALES	0.03%	0.03%	0.00%	05	ACABADOS	0.26%	0.00%	0.26%	31	MANO DE OBRA UNICAMENTE	0.05%	0.00%	0.05%
	CORTES GENERALES	0.03%	0.03%	0.00%	12	TUBERIA Y CONEXIONES DE COBRE	0.92%	0.53%	0.39%	32	EQUIPO PROPIO DEL INMUEBLE	0.17%	0.00%	0.17%
	PROYECTO ARQUITECTÓNICO	0.91%	0.53%	0.38%	13	VALVULAS Y LLAVES	0.32%	0.12%	0.20%	32	INSTALACION DE INFORMATICA	1.50%	0.00%	1.50%
	PLANTA DE TRAZO DE EDIFICACIONES Y OBRAS EXTERIORES	0.04%	0.04%	0.00%	14	TUBERIA Y CONEXIONES DE F.O.F.	0.14%	0.00%	0.14%	32	EQUIPO PROPIO DEL INMUEBLE	1.50%	0.00%	1.50%
	PLANTAS ARQUITECTÓNICAS, FACHADAS, CORTES, ALZAS	0.24%	0.24%	0.00%	15	TUBERIA Y CONEXIONES DE PVC	0.89%	0.35%	0.54%	32	TELEVISION FOMENTO A LA SALUD	0.35%	0.01%	0.34%
	PROYECTO DE SISTEMA DE TRANSPORTE VERTICAL	0.01%	0.01%	0.00%	16	MUEBLES Y ACCESORIOS	2.36%	0.00%	2.36%	20	TUBERIA Y CONEXIONES CONDUIT	0.01%	0.00%	0.01%
	DISEÑO DE PLAFONES, E ILUMINACIÓN.	0.02%	0.02%	0.00%	17	EQUIPO CONTRA INCENDIO	0.08%	0.04%	0.04%	21	ALAMBRES Y CABLES	0.04%	0.00%	0.04%
	PLANOS DE ALBAÑILERÍAS, ACABADOS Y DESPIECES.	0.07%	0.07%	0.00%	18	MANGUERAS FLEXIBLES	0.12%	0.00%	0.12%					
	PLANOS DE HERRERÍAS.	0.02%	0.02%	0.00%	19	TUBERIA Y CONEXIONES NEGRAS Y GALVANIZADAS	0.08%	0.01%	0.07%	24	CANALIZACIONES ESPECIALES E ILUMINACION	0.03%	0.00%	0.03%
	PLANOS DE PUERTAS (MADERA, SÓLIDAS, ALUMINIO, HIERRO)	0.01%	0.01%	0.00%	28	TUBERIA Y CONEXIONES DE ACERO SOLDABLE	0.16%	0.00%	0.16%	29	SOPORTES	0.03%	0.01%	0.02%
	MUEBLES SOBRE DISEÑO, CARPINTERÍAS (PUERTAS DE INTERIORES Y EXTERIORES).	0.03%	0.03%	0.00%	29	SOPORTES	0.13%	0.02%	0.11%	31	MANO DE OBRA UNICAMENTE	0.04%	0.00%	0.04%
	CANCELERÍAS INTERIORES Y EXTERIORES.	0.05%	0.05%	0.00%	30	AISLAMIENTO DE FIBRA DE VIDRIO Y LAMINA DE ALUMINIO	0.15%	0.00%	0.15%	32	EQUIPO PROPIO DEL INMUEBLE	0.19%	0.00%	0.19%
	OBRAS EXTERIORES, DETALLES DE OBRAS EXTERIORES	0.06%	0.04%	0.02%	32	EQUIPO PROPIO DEL INMUEBLE	0.93%	0.15%	0.78%	32	INSTALACION DE DETECCION DE INCENDIO	1.13%	0.20%	0.93%
	CISTERNAS	0.02%	0.00%	0.02%		EL INSTALACION ELECTRICA	10.73%	2.23%	8.50%	05	ACABADOS	0.05%	0.00%	0.05%
	CUBIERTAS Y DETALLES DE CUBIERTAS	0.02%	0.00%	0.02%	05	ACABADOS	0.57%	0.00%	0.57%	20	TUBERIA Y CONEXIONES CONDUIT	0.14%	0.01%	0.13%
	DOCUMENTACIÓN COMPLEMENTARIA	0.05%	0.00%	0.05%	20	TUBERIA Y CONEXIONES CONDUIT	1.58%	0.85%	0.73%	21	ALAMBRES Y CABLES	0.09%	0.00%	0.09%
	RECORRIDO VIRTUAL	0.11%	0.00%	0.11%	21	ALAMBRES Y CABLES	1.74%	0.00%	1.74%	23	CONDULETS	0.00%	0.00%	0.00%
	LAMINAS DE PRESENTACIÓN	0.07%	0.00%	0.07%	22	TABLEROS E INTERRUPTORES	1.82%	0.00%	1.82%	24	CANALIZACIONES ESPECIALES E ILUMINACION	0.31%	0.00%	0.31%
	MAQUETA VOLUMÉTRICA	0.08%	0.00%	0.08%	23	CONDULETS	0.09%	0.02%	0.07%	29	SOPORTES	0.17%	0.04%	0.13%
	LISTA DE EQUIPAMIENTO, GUÍAS MECÁNICAS Y PROTECCIÓN	0.32%	0.31%	0.01%	24	CANALIZACIONES ESPECIALES E ILUMINACION	2.05%	0.36%	1.69%	31	MANO DE OBRA UNICAMENTE	0.06%	0.00%	0.06%
	PROYECTO DE EQUIPAMIENTO	0.05%	0.05%	0.00%	29	SOPORTES	0.71%	0.25%	0.46%	32	EQUIPO PROPIO DEL INMUEBLE	0.31%	0.15%	0.16%
	PAQUETE DE DISEÑO	0.10%	0.10%	0.00%		CONTROLES Y ARRANCADORES.	0.65%	0.00%	0.65%		INSTALACION DE CCTV VIGILANCIA	1.12%	0.02%	1.10%
	PROYECTO DE GUÍAS MECÁNICAS	0.07%	0.07%	0.00%		EQUIPO PROPIO DEL INMUEBLE	1.51%	0.75%	0.76%	20	TUBERIA CONDUIT Y CONEXIONES	0.07%	0.01%	0.06%
	PROYECTO DE PROTECCIÓN CIVIL	0.08%	0.08%	0.00%		AA INSTALACION DE AIRE ACONDICIONADO	7.37%	2.38%	4.99%	21	ALAMBRES Y CABLES	0.18%	0.00%	0.18%
	PROYECTO DE INGENIERÍA CIVIL.	0.54%	0.54%	0.00%	12	TUBERIA Y CONEXIONES DE COBRE	0.28%	0.00%	0.28%	24	CANALIZACIONES ESPECIALES E ILUMINACION	0.04%	0.00%	0.04%
	PLANOS DE INGENIERÍA CIVIL	0.46%	0.46%	0.00%	13	VALVULAS Y LLAVES	0.13%	0.02%	0.11%	29	SOPORTES	0.04%	0.01%	0.03%
	DOCUMENTACIÓN COMPLEMENTARIA	0.08%	0.08%	0.00%	15	TUBERIA Y CONEXIONES DE PVC	0.03%	0.01%	0.02%	31	MANO DE OBRA UNICAMENTE	0.01%	0.00%	0.01%
	INGENIERÍA ELECTROMECÁNICA	0.68%	0.68%	0.00%	20	TUBERIA Y CONEXIONES CONDUIT	0.04%	0.00%	0.04%	32	EQUIPO PROPIO DEL INMUEBLE	0.78%	0.00%	0.78%
	PROYECTO DE INGENIERÍA ELÉCTRICA.	0.19%	0.19%	0.00%	21	ALAMBRES Y CABLES	0.04%	0.00%	0.04%	32	INSTALACION DEL SISTEMA DE CONTROL DE ACCESO	1.02%	0.00%	1.02%
	PROYECTO DE INGENIERÍA HIDRÁULICA Y SANITARIA	0.16%	0.16%	0.00%	25	REJILLAS Y DIFUSORES	0.28%	0.03%	0.25%	20	TUBERIA CONDUIT Y CONEXIONES	0.02%	0.00%	0.02%
	PROYECTO DE INGENIERÍA EN TELECOMUNICACIONES.	0.14%	0.14%	0.00%	26	LAMINA GALVANIZADA	2.21%	0.68%	1.53%	21	ALAMBRES Y CABLES	0.14%	0.00%	0.14%
	PROYECTO DE AIRE ACONDICIONADO.	0.19%	0.19%	0.00%	27	CONTROLES Y ARRANCADORES	0.25%	0.00%	0.25%	24	CANALIZACIONES ESPECIALES E ILUMINACION	0.00%	0.00%	0.00%
					29	SOPORTES	0.05%	0.02%	0.03%	29	SOPORTES	0.01%	0.00%	0.01%
					30	AISLAMIENTO DE FIBRA VIDRIO Y LAMINA DE ALUMINIO	0.89%	0.12%	0.77%	31	MANO DE OBRA UNICAMENTE	0.03%	0.00%	0.03%
					32	EQUIPO PROPIO DEL INMUEBLE	3.18%	1.50%	1.68%	32	EQUIPO PROPIO DEL INMUEBLE	0.81%	0.00%	0.81%





**GOBIERNO DE
MÉXICO**



CEDULA DE INFORMACIÓN DE AVANCE DE OBRA

COORDINACIÓN DE CONSTRUCCIÓN DE INFRAESTRUCTURA
COORDINACIÓN TÉCNICA DE CONSTRUCCIÓN
DIVISIÓN DE SUPERVISIÓN DE OBRA PUBLICA
RESIDENCIA DE OBRA

No. Cédula

34

Actualización:

30/03/2026

DATOS GENERALES

UNIDAD: CECI URBIVILLA

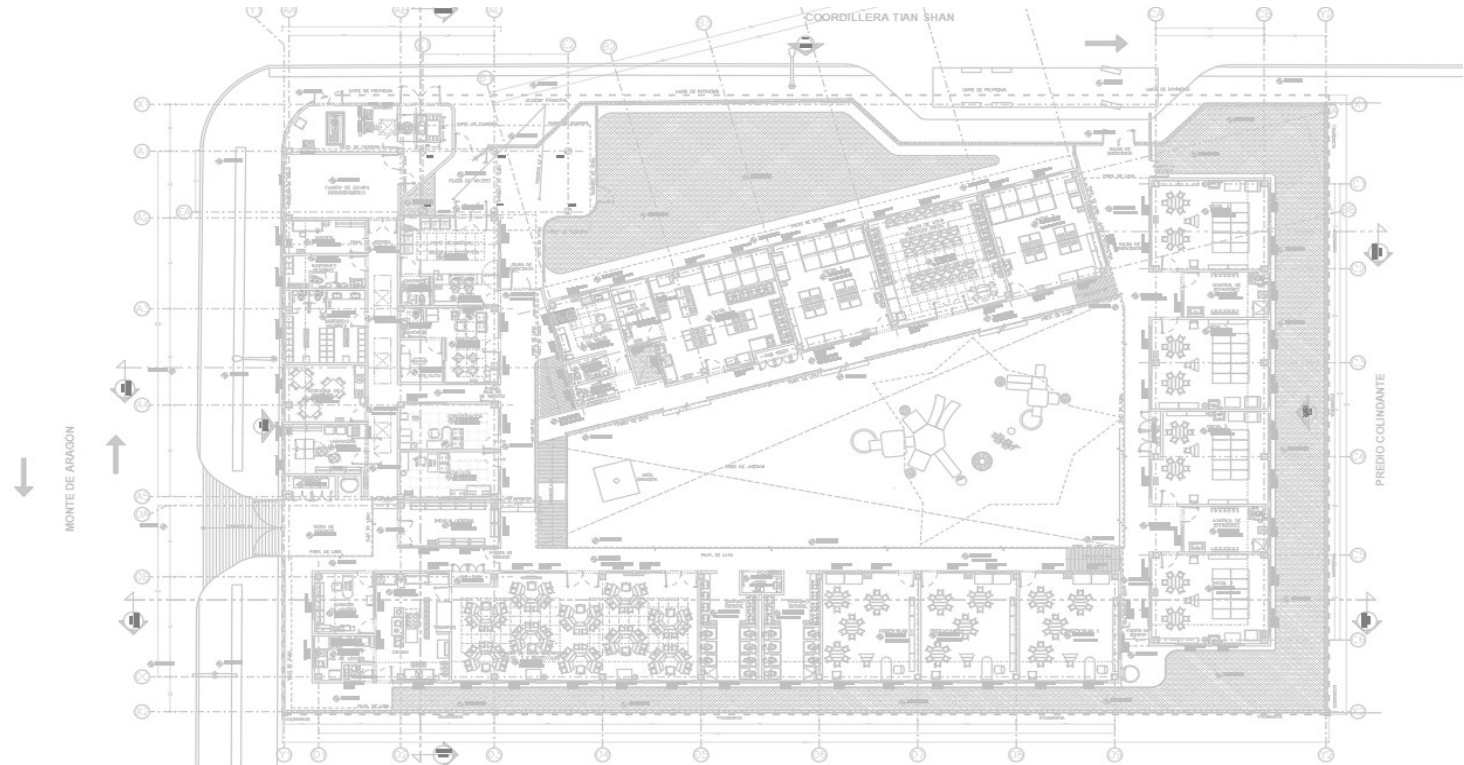
LOCALIDAD: Ciudad Juárez, Chihuahua

SITUACIÓN ACTUAL DE LA OBRA

DESCRIPCIÓN/%AVANCE

LA OBRA
SE ENCUENTRA 27 OBREROS
EN OBRA, REALIZANDO
PRINCIPALMENTE EL
CIMBRADO DE CISTERNA PARA
PROCEDER A SU COLADO.
COLOCACIÓN DE
CANALIZACIÓN DE TELECOM.
CERRAMIENTOS DE MUROS.
CONTINUIDAD DE BARDA
PERIMETRAL.
COLOCACIÓN DE DUCTERIA
HVAC.
SE REQUIERE POR LO MENOS
INCREMENTAR LA FUERZA DE
TRABAJO A 150 PERSONAS
PARA LOGRAR EL
COMPROMISO

AVANCE GRAFICO





GOBIERNO DE
MÉXICO



MODULO DE INFORMACIÓN DE AVANCE DE OBRA
 COORDINACIÓN DE CONSTRUCCIÓN DE INFRAESTRUCTURA
 COORDINACIÓN TÉCNICA DE CONSTRUCCIÓN
 COMISIÓN DE SUPERVISIÓN DE OBRA PÚBLICA
 RESIDENCIA DE OBRA

No. Cédula

34

Actualización:

30/03/2026

ESTATUS DE FINCADO DEL EQUIPO DE INSTALACION PERMANENTE

Obra:		Equipo de instalación permanente:		
EQUIPOS	PEDIDOS Y ANTICIPO	EQUIPOS EN OBRA	INSTALACIÓN Y PRUEBAS	PUESTA EN OPERACIÓN
PLANTA DE EMERGENCIA				
TRANSFORMADOR		X		
UPS				
VRF		X		
MINISPLITS				
UNIDADES CASSETE		X		
UNIDAD DE BOMBEO CONTRA INCENDIO		X		

ANTICIPO DE EQUIPOS
LIQUIDACION DE EQUIPOS

\$ -



GOBIERNO DE
MÉXICO



CEDULA DE INFORMACIÓN DE AVANCE DE OBRA

COORDINACIÓN DE CONSTRUCCIÓN DE INFRAESTRUCTURA
COORDINACIÓN TÉCNICA DE CONSTRUCCIÓN
DIVISIÓN DE SUPERVISIÓN DE OBRA PÚBLICA
RESIDENCIA DE OBRA

No. Cédula

34

Actualización:

30/03/2026

DATOS GENERALES

UNIDAD: CECI URBIVILLA

LOCALIDAD: Ciudad Juárez, Chihuahua

TRAMITES PERMISOS Y LICENCIAS		ESTATUS	OBSERVACIONES
8.1.- Manifestación de construcción	Municipio	⊘	
8.2.- Responsivas DRO, C/SE-N2, C/DUyA y C/I	Municipio	✗	
8.3.- Constancia de Publicitación Vecinal	Municipio	✗	
8.4.- Certificado Único de Zonificación y Uso del	Municipio	✓	
8.5.- Alineamiento y No. Oficial	Municipio	✓	
8.6.- Dictamen técnico para intervenciones	Municipio	✗	
8.7.- Dictamen de estudio de impacto Urbano	Municipio	✗	
8.8.- Acuerdo de facilidades.	Municipio	✗	
8.9 Dictamen Técnico de Arbolado	SEDEMA	✗	
8.10.- Formato de afectación de arbolado de área	SEDEMA	✗	
8.11.- Manifestación de impacto Ambiental	SEDEMA	✗	
8.12.- Solicitud de Registro por parte del Corresponsable en Seguridad Estructural del Proyecto Estructural Obra Nueva por reconstrucción de Edificios.....	ISC	✗	
8.13.- Resolutivo de Inmuebles de Valor Artístico o Monumento Artístico.	INBAL	✗	
8.14.- Visto bueno del obra en áreas de monumentos arqueológicos o en el que se presume	INAH	✗	
8.15.- Constancia de exención de pago Predial	Municipio	✗	
8.16.- Evaluación de Captación de Agua Pluvial	Organismo de Agua	✗	
8.17.- Factibilidad de Servicios Hidráulicos	Organismo de Agua	✗	
8.18.- Pago de Derechos de Manifestación de Construcción Tipo "C"	Municipio	✗	
8.19.- Pago de Derechos Manifestación de Impacto Ambiental	Municipio	✗	

ESTATUS CONTRATO DE SERVICIOS

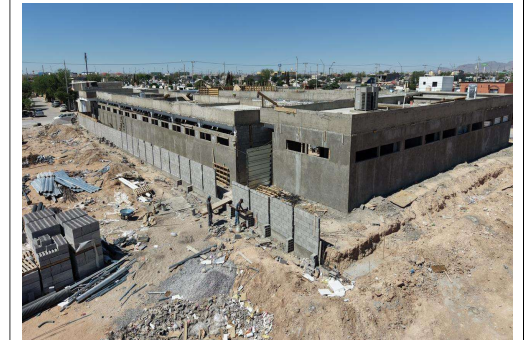
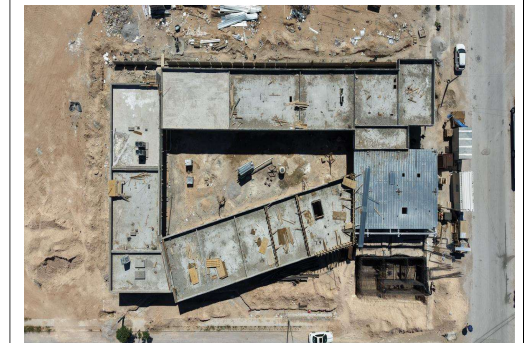
AGUA	INICIADA
DRENAJE	INICIADA
ACOMETIDA ELECTRICA	PENDIENTE

DATOS GENERALES

UNIDAD: CECI URBIVILLA

LOCALIDAD: Ciudad Juárez, Chihuahua

REPORTE FOTOGRÁFICO



DATOS GENERALES

UNIDAD: CECI URBIVILLA

LOCALIDAD: Ciudad Juárez, Chihuahua

REPORTE FOTOGRÁFICO

