

Inventario de Equipos, Maquinaria e Instalaciones - Hospital Tula

1. Datos Generales del Inmueble

Nombre del inmueble: Hospital Tula

Clave catastral: [Por definir]

Ubicación: [Avenida Enrique Cardenas Gonzalez No. 14 Barrio el Jicote Tula Tamaulipas]

Coordenadas geográficas: [23.00277778, -99.70833333]

Superficie del terreno: [6428 m²]

Superficie construida: [3948 m²]

Régimen de propiedad: Federal / Estatal / Municipal

Uso actual: Hospitalario

2. Equipos Médicos y Maquinaria

No.	Descripción del bien	Marca / Modelo	Número de serie	Estado físico	Ubicación	Valor estimado
1	Maquina de Anestesia Qx	Draguer Fabius Gs	ARZK-0054	B	Quirofano y Tococirugía	\$626,750.00
2	Mquina de Anestesia Toco	Draguer Fabius Gs	Arzk0055	B	Quirofano y Tococirugía	\$626,750.00
3	Monitor de Signos Vitales QX	Draguer	6000241083	B	Quirofano y Tococirugía	\$69,408.60
4	Monitor de Signos Vitales Toco	Draguer	6000245774	B	Quirofano y Tococirugía	\$69,408.60
5	Lampara Quirúrgica Doble QX	Cobramex MOD ULTRATEC 6000	7431103	B	Quirofano y Tococirugía	\$65,550.00
6	Lampara Quirúrgica Doble Toco	Immsa MOD Tesgo	M74021524	C	Quirofano y Tococirugía	\$65,550.00
7	Mesa Quirúrgica	Maquet mod D74437	Fn-10016000	B	Quirofano y Tococirugía	\$87,216.00

8	Mesa Obstetrica	Easynok4080Al m	Sd:Ar000891	R	Quirofono y Tococirugia	\$87,216.00
9	Carro Rojo C/Equipo Reanimación	Lifeline	8629	B	Quirofono y Tococirugia	\$173,734.36
10	Electrocauterio QX	Erbe Icc300 mod Icc300	G1488	B	Quirofono y Tococirugia	\$12,108.00
11	Lampara Quirúrgica de Emerg Qx	Finessa		R	Quirofono y Tococirugia	\$32,200.00
12	Lampara Quirúrgica de Emerg Toco	Finessa		R	Quirofono y Tococirugia	\$32,200.00
13	Aspirador Portatil	Euromex	0590-07	C	Quirofono y Tococirugia	\$13,800.00
14	Cuna de Calor Radiante C/Fototer	Intelec mod Ct300	Cts-699-5	B	Quirofono y Tococirugia	\$144,589.50
15	Incubadora de Traslado	Infra Medica mod maternal movil	IT-2-00100240	B	Quirofono y Tococirugia	\$144,589.50
16	Tablero de Aislamiento			B	Quirofono y Tococirugia	\$133,000.00
17	Esterilizador Vapor Autog. 2	Fhelmex mod Karbl-2038eg-g	MB-2514	R	CEyE	\$394,220.00
18	Esterilizador Vapor Autog. 1	Otsa mod AGE- 5196GMP	E-732/08	B	CEyE	\$394,220.00
19	Sierra de Yeso			NA	CEyE	\$11,000.00
20	Ventilador Volum. Adultos, Ped y Neonatal	Medica D Mod Smart	20105M311	B	Urgencias	\$180,493.70
21	Carro Rojo C/Equipo Reanimación	Lifeline	8632	B	Urgencias	\$173,734.36
22	Monitor de Signos Vitales	Vitacare	688001002	B	Urgencias	\$69,408.60

23	Cama Cuidados Intensivos Choque	Go206	G-0206-3859	C	Urgencias	\$127,000.00
24	Electrocardiografo	Ecg-12	Se123231113768	C	Urgencias	\$30,592.88
25	Ultrasonografo	TOSHIBA mod SSA-510A	N3A06Z6183	R	Urgencias	\$85,138.64
26	Fototerapia	Medix mod Lu-4p	2546-06	C	Neonatos	\$16,617.50
27	Cuna de Calor Radiante	Saps mod Intel Lego	396-Int	B	Neonatos	\$144,589.50
28	Incubadoras	Saps mod Isoterm 2K	1507	C	Neonatos	\$69,000.00
29	Equipo de Rayos X	Dong A MOD DXG 325 M.A.		R	Rayos X	\$310,000.00
30	Equipo Revelador de Placas Digital			B	Rayos X	\$235,000.00
31	Equipos RX Dental			B	Rayos X	\$114,840.00
32	Refrigerador p/sangre	EPROLAB		B	Laboratorio	\$6,066.00
33	Agitador electrico de bascula			C	Laboratorio	\$4,947.00
34	Centrifuga	Rovsun		C	Laboratorio	\$40,440.00
35	Microscopios (2)	Iroscope mod Mg-II	060779, 060782	B	Laboratorio	\$21,000.00
36	Refrigerador P/Vacunas 1	Ojeda mod RVBM-500 IMSS	0038857-31094-B	B	Red de Frío	\$68,254.40
37	Estufa (SAIS)			B	Consulta Externa	\$20,088.20

38	Extractor (SAIS)			B	Consulta Externa	\$4,900.00
39	Refrigerador (Farmacia)	Fehlmex mod rlf-366	E1610679	B	Consulta Externa	\$15,870.00
40	Colposcopio (MSG)			R	Consulta Externa	\$123,554.85
41	Basculas			B	Consulta Externa	\$4,100.00
42	Unidad Estomatologica Fija	Ritter mod Quality	109.774	B	Consulta Externa	\$114,840.00
43	Esterilizador de Mesa	Eprolab	9705jkl6	C	Consulta Externa	\$18,000.00
44	Reanim. Vent. Volum. Pediatricos, Neonatal	BEAR CUP		B	Hospitalización	\$180,493.70
45	Desfibrilador	WELCH ALLYN, MOD. PIC30	83525	B	Hospitalización	\$173,734.36
46	Monitor de Signos Vitales	Vitacare	688001012	B	Hospitalización	\$69,408.60
47	Refrigerador para Medicamentos	mabe		R	Hospitalización	\$15,870.00
48	Estufa Industrial			R	Dietología	\$20,088.20
49	Estufones			R	Dietología	
50	Plancha			R	Dietología	
51	Refrigerador Vertical			C	Dietología	\$15,870.00
52	Congelador Vertical			B	Dietología	

53	Campana de extracción			B	Dietología	
54	Licuada			B	Dietología	\$11,481.60
55	Lavadora extractora 1	maytag mod mfr80dnt5	10000010gt	C	Lavanderia	\$69,304.93
56	Lavadora Extractora 2	milnor mod 30022m5j	aar/7039801	C	Lavanderia	\$69,304.93
57	Tombola Secadora 1	maytag mod mdg120hdvw28	872626rx	R	Lavanderia	\$21,513.53
58	Tombola Secadora 2	cissell	511012870	B	Lavanderia	\$22,507.80
59	Refrigerador P/Cadaveres			C	Equipos Servicios Generales	\$102,350.00
60	Tableros Secundarios Normal	General Electric		B	Casa de Maquinas Eléctrico	
61	Tableros Secundarios Emergencia	General Electric		B	Casa de Maquinas Eléctrico	
62	Subestación Eléctrica	General Electric		B	Casa de Maquinas Eléctrico	\$376,000.00
63	Transformador Eléctrico			B	Casa de Maquinas Eléctrico	
64	Planta de Emergencia	Cummins mod Qsl9-g5	22096079	B	Casa de Maquinas Eléctrico	\$217,000.00
65	Tablero de Transferencia	General Electric		B	Casa de Maquinas Eléctrico	
66	Sistema de Pararrayos			C	Casa de Maquinas Eléctrico	
67	Sistema de Tierras			C	Casa de Maquinas Eléctrico	

68	Sistema de Bombeo Programado	Trupper		B	Casa de Maquinas Hidráulico	
69	Cisterna 1			B	Casa de Maquinas Hidráulico	
70	Cisterna 2			B	Casa de Maquinas Hidráulico	
71	Tanque Elevado de Agua			B	Casa de Maquinas Hidráulico	
72	Generador de Agua Caliente 1	LC-II-625	7979222	C	Casa de Maquinas Hidráulico	\$119,000.00
73	Generador de Agua Caliente 2	LC-II-625	7979223	R	Casa de Maquinas Hidráulico	\$119,000.00
74	Generador de Agua Caliente 3	LC-II-625	7979224	B	Casa de Maquinas Hidráulico	\$119,000.00
75	Tanque de Agua Caliente			B	Casa de Maquinas Hidráulico	
76	Recirculadoras			R	Casa de Maquinas Hidráulico	
77	Suavizador			B	Casa de Maquinas Hidráulico	\$63,000.00
78	Motobomba Jokey			R	Sistema contra Incendio	\$17,000.00
79	Motobomba Combustión Intterna			R	Sistema contra Incendio	\$27,000.00
80	Hidrantes			B	Sistema contra Incendio	
81	Toma Siamesa			B	Sistema contra Incendio	
82	Sistema de Detectores de Humo			B	Sistema contra Incendio	

83	Manifould de Oxígeno	Arigmed		B	Gases Medicinales y Gas LP	
84	Compresor Grado Médico	CIC	NMA051707010 06	B	Gases Medicinales y Gas LP	\$314,000.00
85	Alarma de Oxígeno	Arigmed		B	Gases Medicinales y Gas LP	
86	Tanque de Gas LP			B	Gases Medicinales y Gas LP	
87	UMA Quirofano	CARRIER MODELO 39LF15	5197N01898	C	Sistema de Aire Acondicionado	\$312,000.00
88	UMA Tococirugia	YORK MODELO D3CE090A25C	NHEMO94821	B	Sistema de Aire Acondicionado	\$312,000.00
89	UMA Urgencias	TRANE MODELO TCH150F300A A	113311286D	B	Sistema de Aire Acondicionado	\$312,000.00
90	UMA Consulta Externa	CARRIER MODELO PAS180H000A B	U092814264	B	Sistema de Aire Acondicionado	\$312,000.00
91	UMA Archivo Y Farmacia	CARRIER MODELO 50ES- AGO-50	4012C48674	B	Sistema de Aire Acondicionado	\$117,000.00
92	UMA Rayos X	CARRIER MODELO 50ES- AGO-50	4012C48675	C	Sistema de Aire Acondicionado	\$117,000.00
93	UMA Laboratorio	CARRIER MODELO 50ES- AGO-50	4312C25070	B	Sistema de Aire Acondicionado	\$117,000.00
94	UMA Comedor y Cocina	CARRIER MODELO 50ES- AGO-50	4312C25118	B	Sistema de Aire Acondicionado	\$117,000.00
95	UMA Gobierno	CARRIER MODELO 50ES- AGO-50	4012C48673	B	Sistema de Aire Acondicionado	\$117,000.00
96	UMA Hospitalizacion	CARRIER MODELO RLNL-B300CL	F031600229	B	Sistema de Aire Acondicionado	\$312,000.00
97	Equipo de aire acondicionado Minisplit (12)	Mirage		R	Sistema de Aire Acondicionado	\$7,000.00

98	Vigilancia			B	Vigilancia	
99	Cameras			B	Vigilancia	
100	Monitores			B	Vigilancia	
101	Controles			B	Vigilancia	
102	Sistema de Radiocomunicación			C	Radiocomunicación	
103	Torre de Antena de Radio			C	Radiocomunicación	
104	Antena de Radio			C	Radiocomunicación	
105	Radio			C	Radiocomunicación	

3. Instalaciones Especializadas

No.	Área / Instalación	Descripción técnica	Año de construcción	Estado	Observaciones
1	Planta eléctrica	Generador diésel 300 kVA	2013	Bueno	Mantenimiento anual
2	Sistema Aire Acondicionado	Climatización con equipos divididos y de paquete	1998	Critico	Cobertura total del hospital
3	Sistema de gases medicinales	Red de oxígeno, aire	2009	Bueno	Certificación anual
4	Sistema contra incendios	Equipo de combustion interna y gabinetes contra incendio mangueras y chiflones	2014	Bueno	Inspección trimestral
5	Red de datos y telecomunicaciones	Cableado estructurado categoría 6	2008	Bueno	Cobertura en todas las áreas

4. - Registro fotográfico.



EXPLANADA PRINCIPAL



FACHADA PRINCIPAL



FARMACIA Y URGENCIAS



LABORATORIO Y SALA DE ESPERA



CONSULTA EXTERNA



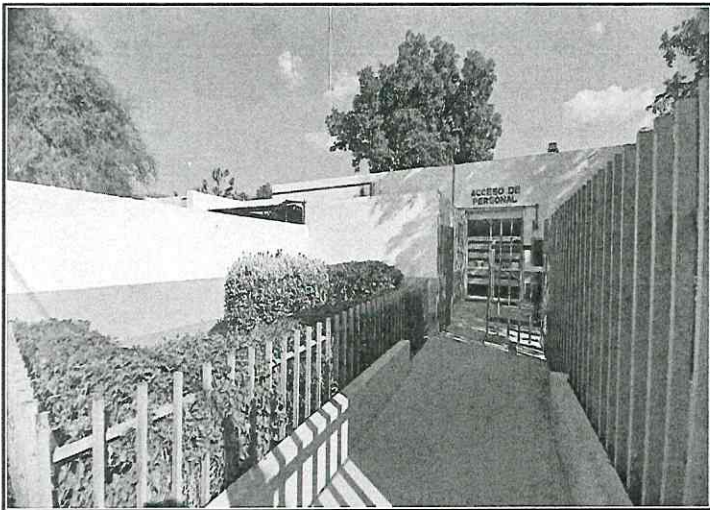
ACCESO A GOBIERNO Y AULA



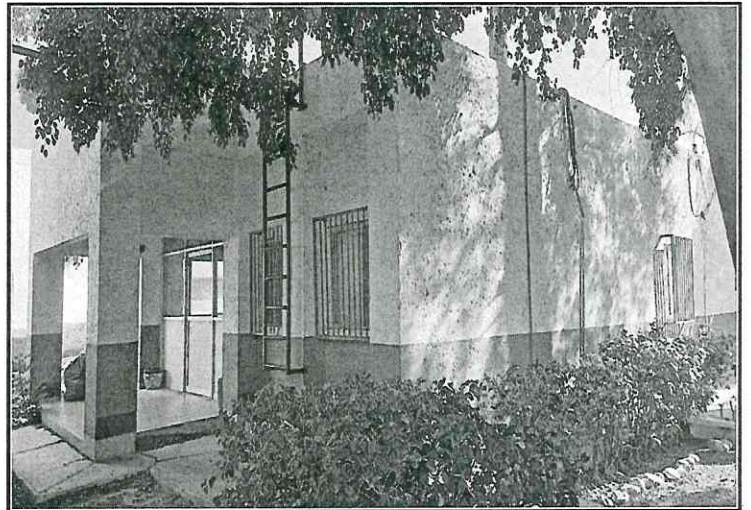
PASILLO DE CIRCULACION



PASILLO ACCESO COMEDOR



ACCESO DE PERSONAL



RESIDENCIAS MEDICAS

Atentamente

Ing. Raúl Gálvez guerrero

N41 Residente de Conservación HR 32

Datos de contacto: raul.galvez@imss.gob.mx, teléfono 83 23 26 01 53