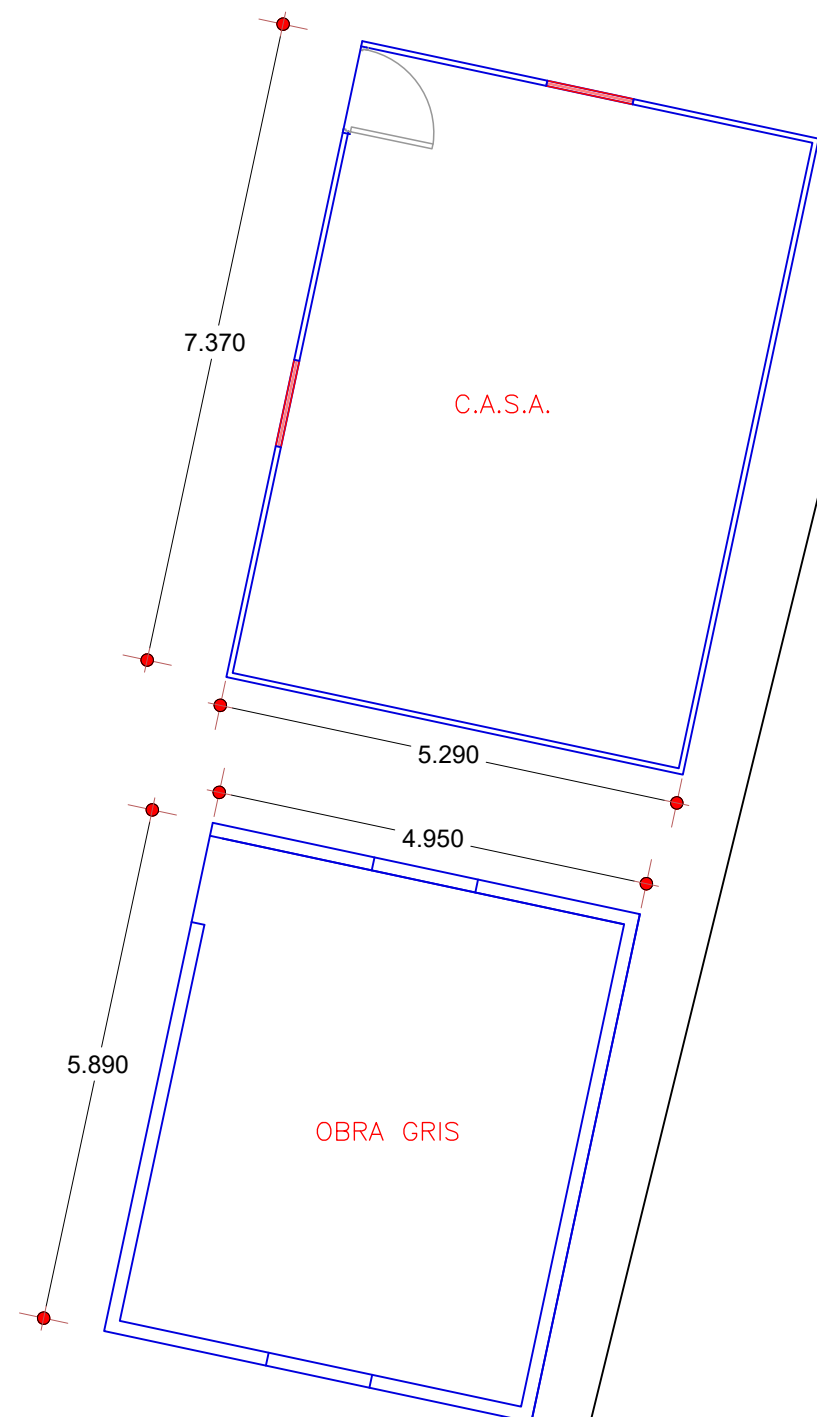
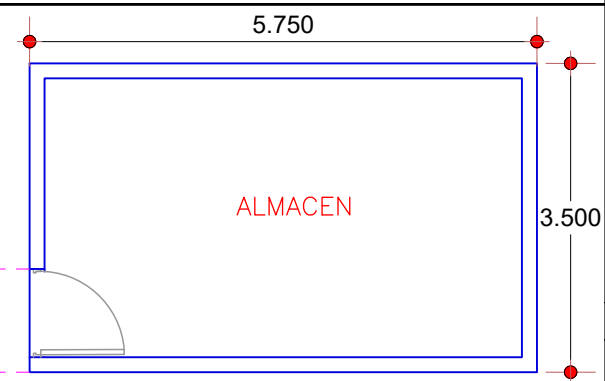
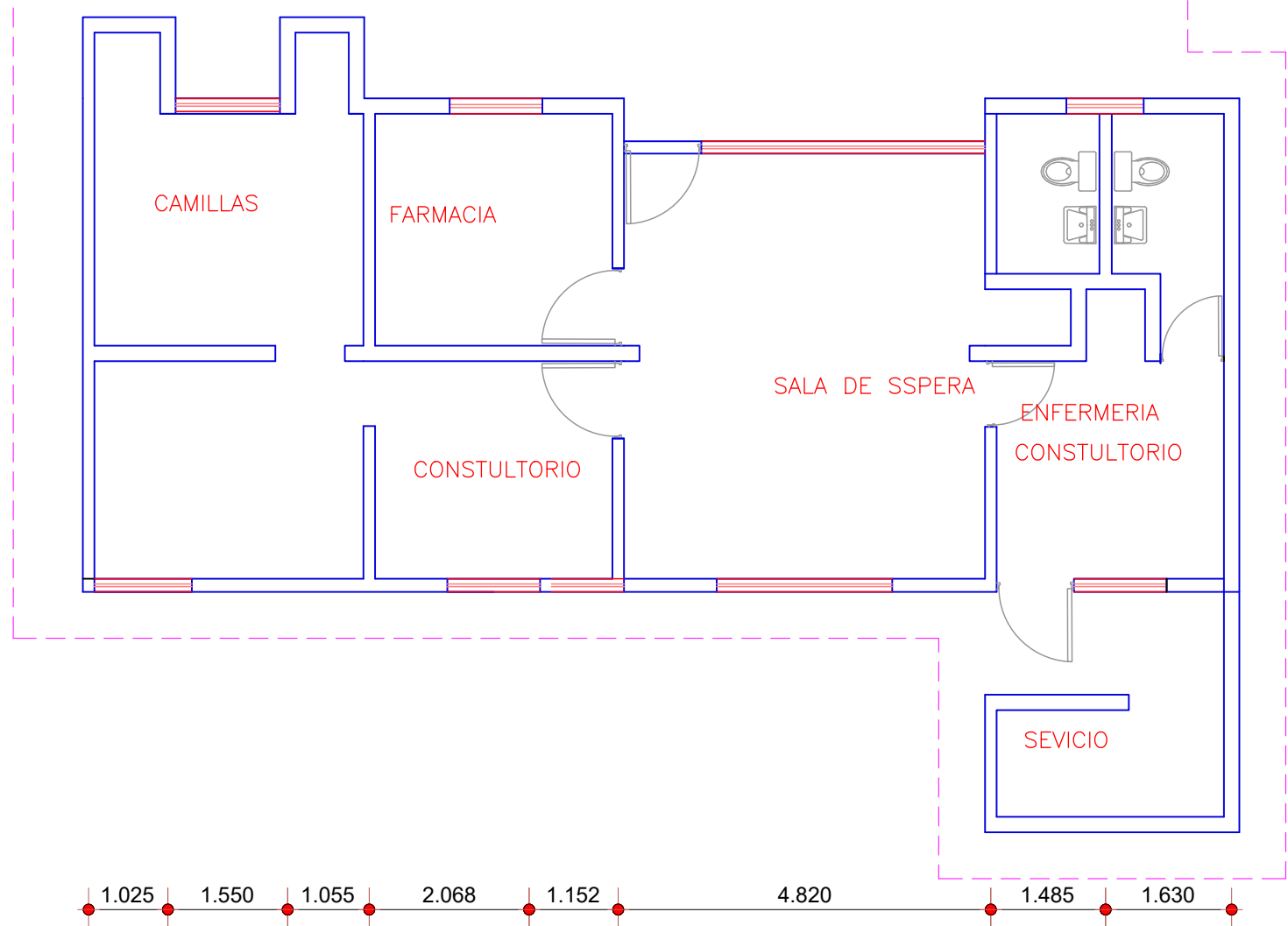
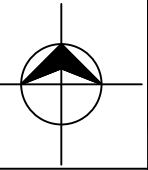
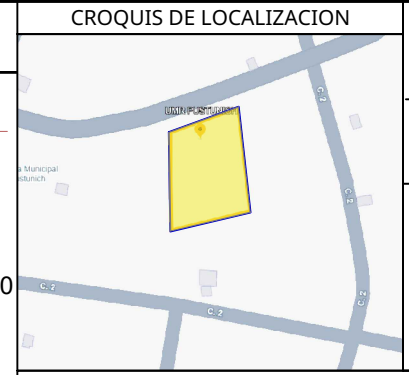


CUADRO DE INFORMACIÓN CATASTRAL	
SUPERFICIE CONSTRUIDA:	101.18 M2
SUPERFICIE CONSTRUIDA (LAMINA):	49.28 M2
TOTAL:	150.46 M2



### SIMBOLOGIA Y NOTAS GENERALES

<ul style="list-style-type: none"> <li>— 1.00 — INDICA COTA A EJE</li> <li>— 1.00 — INDICA COTA A PAÑO</li> <li>— NPT — INDICA NIVEL DE PISO TERMINADO</li> <li>— NPT — INDICA NIVEL DE PISO TERMINADO</li> <li>— NPT — INDICA NIVEL DE PISO TERMINADO</li> <li>— NSL — INDICA NIVEL SUPERIOR DE LOSA</li> <li>— NC — INDICA NIVEL DE CUMBRERA</li> <li>— NP — INDICA NIVEL DE PRETEL</li> <li>— nj — INDICA NIVEL DE JARDIN</li> <li>— npt — INDICA NIVEL DE PISO TERMINADO</li> <li>— nsl = INDICA NIVEL SUPERIOR DE LOSA</li> <li>— nsp = INDICA NIVEL SUPERIOR DE PRETEL</li> <li>— ncerram = INDICA NIVEL DE CERRAMIENTO</li> <li>— nantepe = INDICA NIVEL DE ANTEPECHO</li> <li>— npl = INDICA NIVEL DE PLAFOND</li> <li>— npt = INDICA NIVEL DE PISO TERMINADO</li> </ul>	<ul style="list-style-type: none"> <li>— INDICA CAMBIO DE ACABADO EN MUROS</li> <li>— INDICA CAMBIO DE NIVEL EN PISO</li> <li>— INDICA CAMBIO DE NIVEL EN PLAFOND</li> <li>— INDICA CAMBIO DE ACABADO EN PISO</li> <li>— INDICA CAMBIO DE ACABADO EN PLAFOND</li> <li>— INDICA TIPO DE PUERTA</li> <li>— INDICA TIPO DE CANCEL</li> <li>— INDICA TIPO DE HERRERIA</li> <li>— INDICA TIPO DE CANCEL DE BAÑO</li> <li>— INDICA MUEBLE DE MADERA</li> <li>— INDICA ACABADO EN MURO</li> <li>— INDICA ACABADO EN PLAFOND</li> <li>— INDICA ACABADO EN PISO</li> <li>— cumbreira = INDICA NIVEL DE CUMBRERA</li> <li>— nj = INDICA NIVEL DE JARDIN</li> <li>— nite = INDICA NIVEL INFERIOR DE TRABE</li> <li>— nlivers = INDICA NIVEL SUPERIOR DE LIVERS</li> </ul>
--	--

1. LAS COTAS ESTAN DADAS EN METROS
2. LOS NIVELES ESTAN DADOS EN METROS
3. TODOS LOS ELEMENTOS ESTAN DIBUJADOS CON MEDIDAS TERMINADAS.
4. NO SE TOMARAN COTAS A ESCALA DE ESTE PLANO
5. TODAS LAS MEDIDAS SERAN VERIFICADAS EN OBRA
6. LAS COTAS RIGEN AL DIBUJO.
7. ESTE PLANO DEBERA VERIFICARSE CON LOS CORRESPONDIENTES DE INSTALACIONES Y ESTRUCTURAS CUALQUIER DISCREPANCIA DEBERA CONSULTARSE CON LA DIRECCION DE LA OBRA
8. EL CONTRATISTA RECTIFICARA EN EL LUGAR DE LA OBRA, ANTES DE EJECUTAR, LAS DIMENSIONES Y NIVELES INDICADOS EN ESTE PLANO, DEBENDO SOMETER A LA DIRECCION DE LA OBRA CUALQUIER DIFERENCIA QUE HUBIERE, ASI COMO LA INTERPRETACION QUE DE... EL PROPIO CONTRATISTA DE ESTE PLANO

