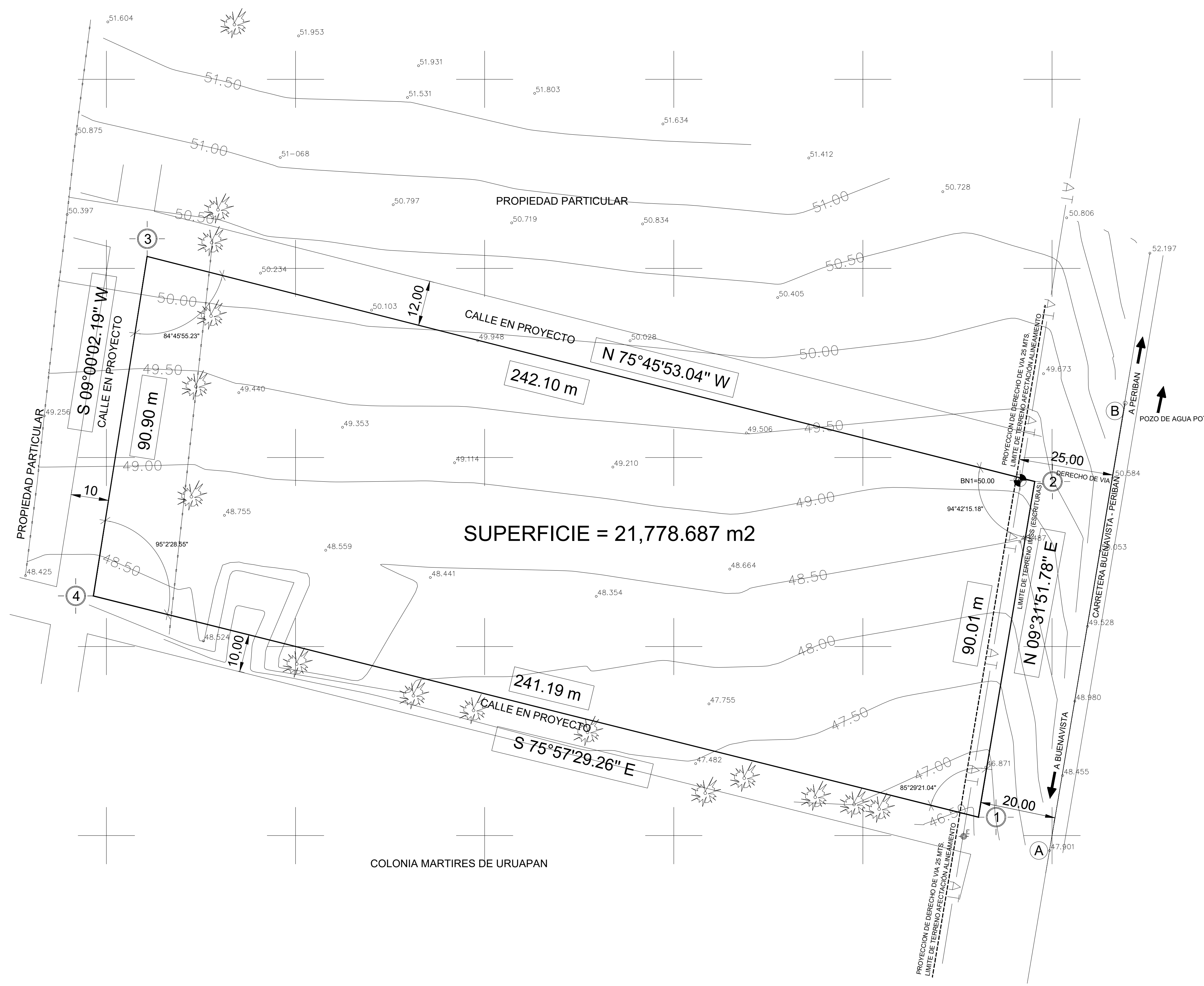


Y=1,200  
Y=1,150  
Y=1,100  
Y=1,050  
Y=1,000  
Y=950

X=700  
X=750  
X=800  
X=850  
X=900  
X=950  
X=1,000  
X=1,050



**SUPERFICIE = 21,778.687 m<sup>2</sup>**

COLONIA MARTIRES DE URUAPAN

LEVANTAMIENTO TOPOGRAFICO

NORTE

CROQUIS DE LOCALIZACIÓN

CORTE ESQUEMÁTICO

SIMBOLOGÍA Y NOTAS

CUADRO DE CONSTRUCCION DE LINDERO							
LADO	EST	PV	RUMBO	DISTANCIA	V	COORDENADAS	
						Y	X
1	2		N 09°31'51.78" E	242.100	2	1,054.8677	980.5373
2	3		N 75°45'53.04" W	242.100	3	1,153.9452	926.4414
3	4		S 09°00'02.19" W	90.900	4	1,063.3878	746.5544
4	1		S 75°57'29.26" E	241.190	1	1,054.8677	980.5373

SUPERFICIE = 21,778.687 M<sup>2</sup>

CUADRO DE CONSTRUCCION DE POLIGONAL							
LADO	EST	PV	RUMBO	DISTANCIA	V	COORDENADAS	
						Y	X
A	B		N 09°35'45.90" E	115.981	2	1114.358	1019.334

LONGITUD = 115,981 M

SIMBOLOS

SIMBOLOS DE LINDERO  
 AT - VERTICE (BARRA) DISTANCIA TOTAL ENTRE VERTICES  
 POLIGONAL DEFINITIVA  
 SIMBOLOS DE APOYO  
 POSICION DE APOYO  
 CURVA DE NIVEL  
 NIVEL EN PLANTA  
 BRN1 - BANCO DE NIVEL 90.00 SOBRE POSTE DE CONCRETO CERCA DEL VERTICE 2  
 ARBOL

SIMBOLOS ELECTRICOS  
 AT - LINEA ALTA TENSION 230,000 VOLTS  
 POSTE DE LUZ

COMPROBACIÓN DE CIERRE ANGULAR

CONDICIÓN DE CIERRE ANGULAR = 180 (N-2)	1	2	3	4
CONDICIÓN DE CIERRE ANGULAR = 180 (N-2)	84°42'15.18"	85°22'21.04"	84°45'55.23"	85°22'28.55"
CONDICIÓN DE CIERRE ANGULAR = 360	360°00'00.00"			

ESCALA GRAFICA: 1:400

CONTRATISTA: Ingenieros Civiles y Asociados S.A. de C.V.

SUPERVISOR EXTERNA: A.R.L. ARQUITECTURA Y INGENIERIA S.A. de C.V.  
 ING. VICTOR MANUEL PALACIOS LICONA  
 ARQ. RODOLFO B. FLORES LARA  
 ING. ALBERTO CAELLAS ROSENBERG

REVISIÓN	DESCRIPCIÓN	FECHA

ARQUITECTURA

LIC. DANIEL KARAM TOUMEH  
DIRECTOR GENERAL

LIC. LORENZO MARTINEZ GARZA  
DIRECTOR DE ADMINISTRACIÓN Y EVALUACIÓN DE SERVICIOS

MATEMÁTICO J. IGNACIO GARCÍA OLIVERA  
ING. HUMBERTO RAMOS HINOJOSA  
COORDINADOR DE INFRAESTRUCTURA RAMO LABORA

ING. MARIO AVILA ZERMENO  
TITULO DE LICENCIADO EN INGENIERIA

BUENAVISTA TOMATLAN, MICHOACAN  
 PLAZA DEL PUEBLO "PUEBLO BIEN"  
 CARRETERA FEDERAL BUENAVISTA - PERIBAN, ZONA 2  
 HOSPITAL RURAL OPORTUNIDADES DE BI-CAMAS  
 NUEVA

LEVANTAMIENTO TOPOGRAFICO

ING. RAUL MIRO CHINCHO  
COORDINADOR GENERAL

INGENIEROS CIVILES Y ASOCIADOS S.A. DE C.V. JULIO DE 2009 ESCALA 1:400

LT-01