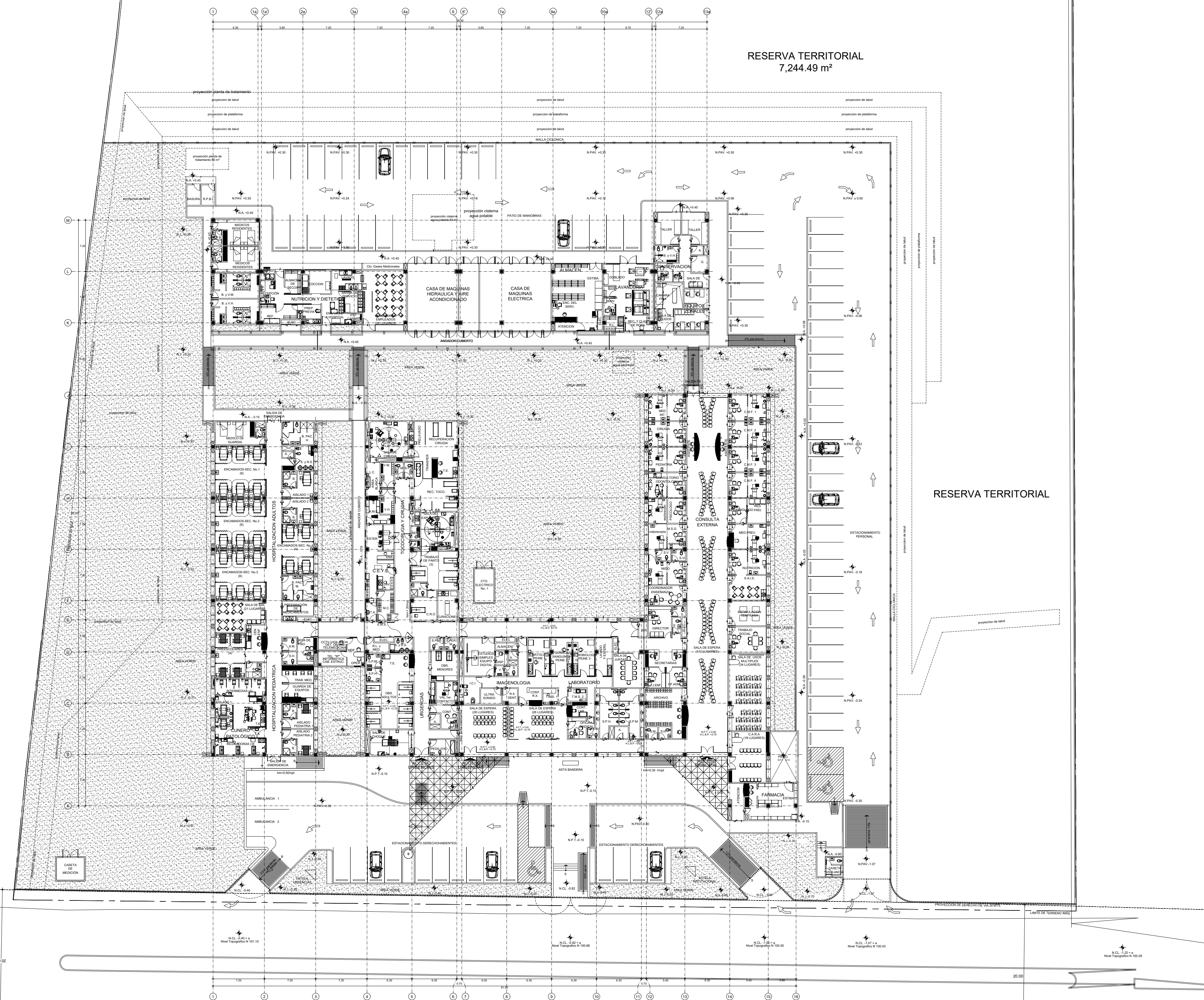


NORTE

RESERVA TERRITORIAL
7,244.49 m²



ARQUITECTONICO GENERAL

LOCALIDAD VILLAMAR, MICHOACAN.

UBICACION CARRETERA FEDERAL ZAHUAYO-ZAMORA
No.333, POBLACION EMILIANO ZAPATA

TIPO DE UNIDAD
HOSPITAL RURAL
OPORTUNIDADES VILLAMAR

ESCALA: SIN ESCALA FECHA: FEBRERO 2025



SEGURIDAD Y SOLIDARIDAD SOCIAL