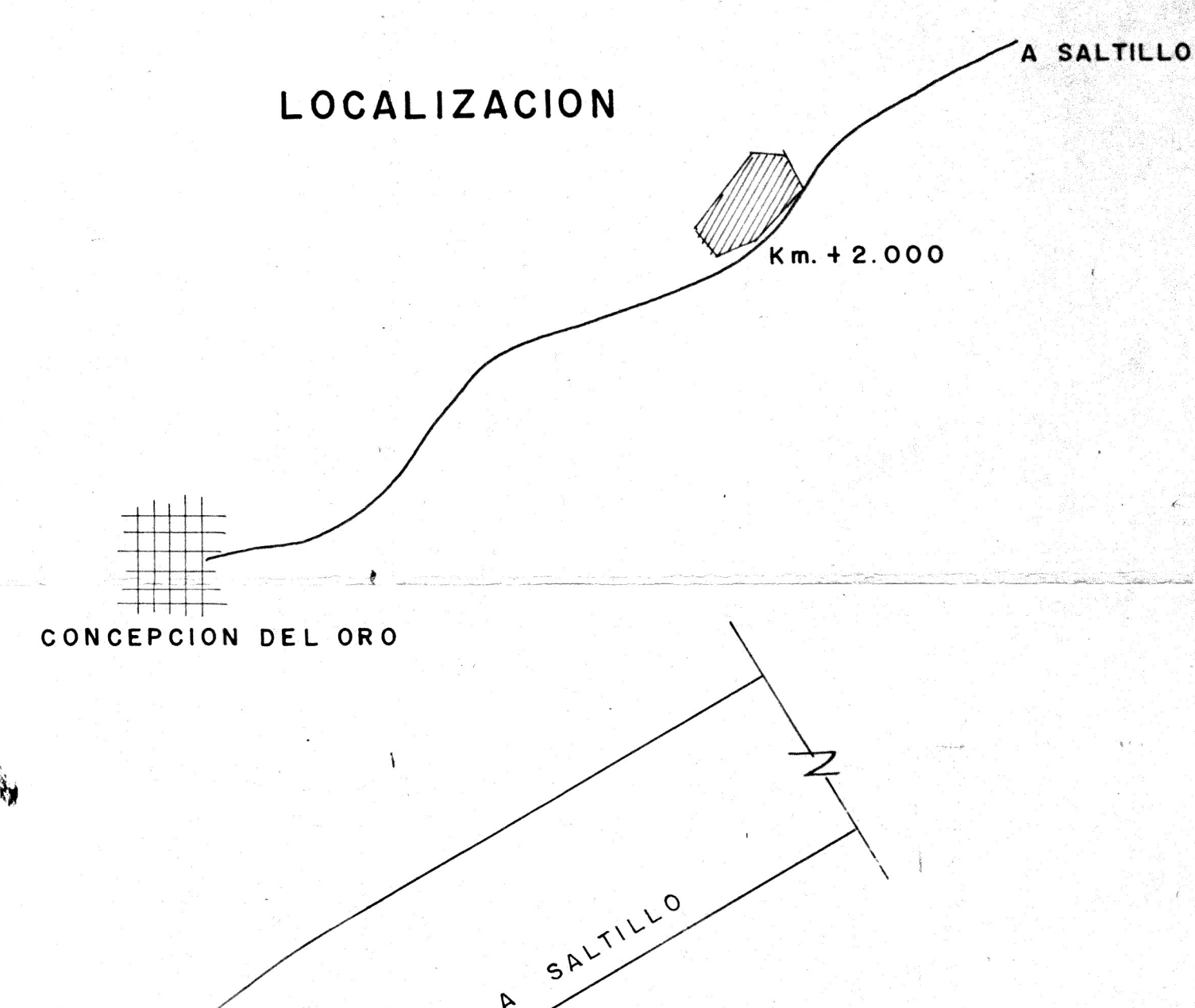
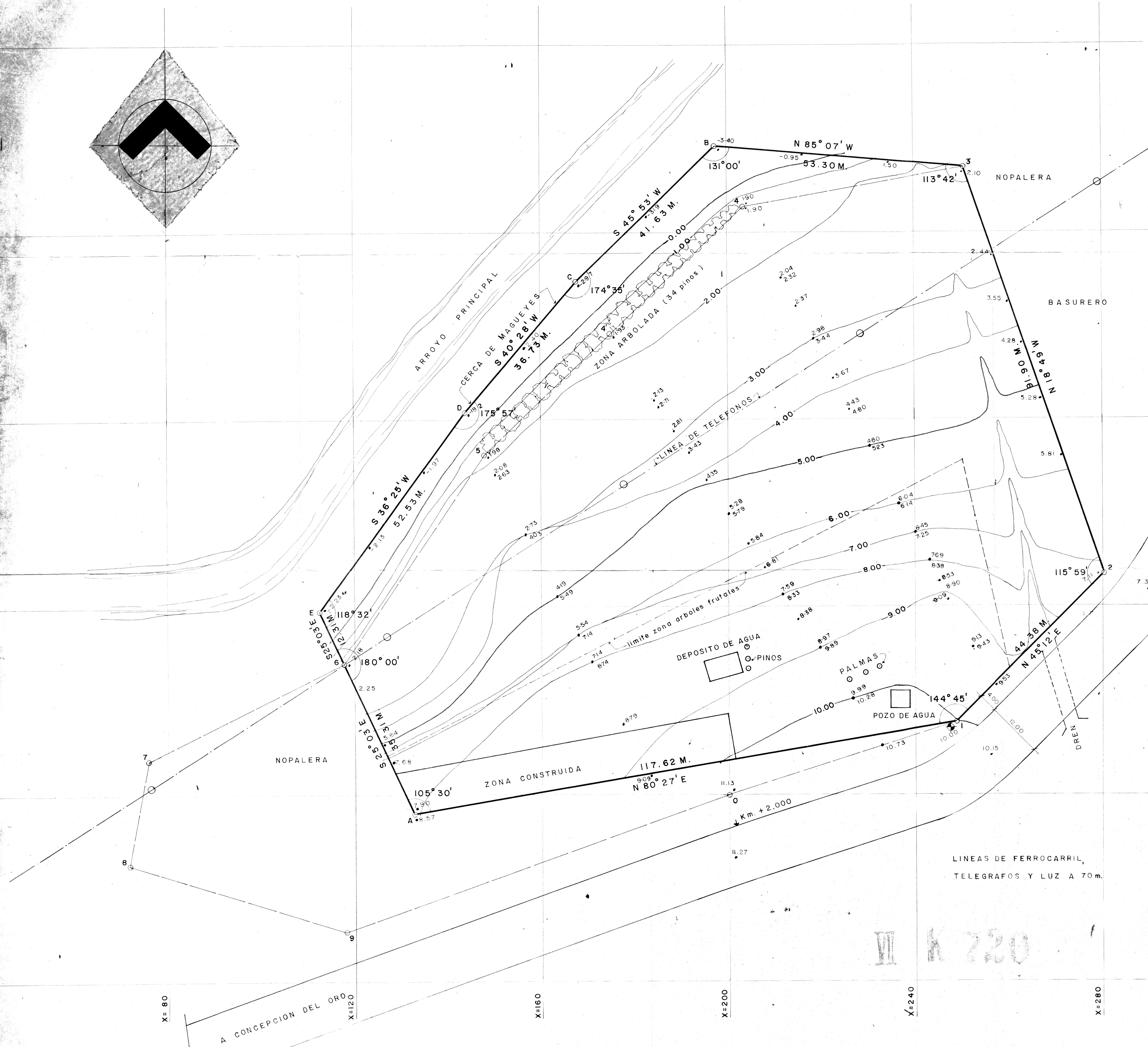
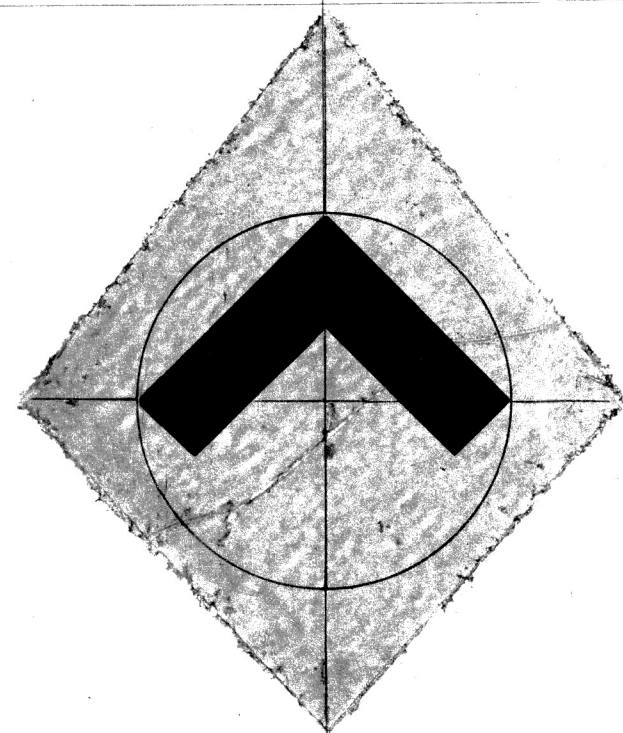


Y=360
Y=320
Y=280
Y=240
Y=200
Y=160
X=40
X=80
X=120
X=160
X=200
X=240
X=280



LADOS	ANGULOS	DIST.	RUMBOS	COORDENADAS	
				Y	X
A - 1	105° 30'	117.62	N80° 27' E	215.599	248.712
1 - 2	144° 45'	44.38	N45° 12' E	246.873	280.204
2 - 3	115° 59'	91.90	N18° 49' W	333.866	250.566
3 - B	113° 42'	53.30	N85° 07' W	338.406	197.462
B - C	131° 00'	41.63	S45° 53' W	309.428	167.576
C - D	174° 35'	36.73	S40° 28' W	281.486	143.739
D - E	175° 57'	52.53	S36° 25' W	239.217	112.555
E - 6	118° 32'	12.31	S25° 03' E	228.066	117.767
6 - A	180° 00'	35.31	S25° 03' E	196.079	132.719

SUPERFICIE. — 15,751.715 M² —

INSTITUTO MEXICANO DEL SEGURO SOCIAL

LOC: CONCEPCION DEL ORO ZAC.

EDIF. _____

UBIC. FRENTE AL Km. 2 CARRETERA CONCEPCION DEL ORO A SALTILLO

TIPO: DEPTO. DE COORDINACION DE PROYECTOS EN OBRA

LEVANTAMIENTO TOPOGRAFICO

JEFATURA DE PROYECTOS
ARQ. GUILLERMO CARRILLO ARENA
TITULAR DE LA JEFATURA

EDIFICACION GRUPO Y No. DE PLANO
LT-31 F

MODIFICACIONES

ESCALA 1:400
FECHA 9-VIII-73

VII K 720