

Resultados de la encuesta sobre el surtimiento completo de recetas médicas en UMR 2016



Resultados generales

Marco de referencia

- 564 UMR distribuidas en 47 regiones, 20 Delegaciones
- 5,529 encuestas levantadas
- Participación de 564 avales ciudadanos
- Representatividad nacional y delegacional

Prescripción

- El 99% de los usuarios que asisten a consulta a las UMR, reciben una receta.
- La polifarmacia (prescripciones de más de tres medicamentos) fue del 20% de los usuarios.

Surtimiento

- 9 de cada 10 recetas son surtidas en su totalidad. El surtimiento aumentó en 5 puntos porcentuales.
- 1 de cada 10 usuarios no consiguieron los medicamentos o los consiguieron parcialmente. El principal motivo es porque en la UMR había desabasto.



Resultados generales

Surtimiento

- 4 de cada 100 usuarios no les surtieron su receta y a 6 de cada 100 se les surtió parcialmente.
- A nivel nacional, el porcentaje de usuarios a los que no les fue surtida su receta disminuyó un punto porcentual respecto al 2015.
- La mayoría de los medicamentos que presentaron mayor desabasto: metformina tabletas,, captopril tabletas, glibenclamina son utilizados en padecimientos crónicos

Gasto de bolsillo

- 1 de cada 20 usuarios tuvieron que comprar todos los medicamentos que le fueron prescritos.
- El gasto que le generó al usuario la compra de los medicamentos en el 75% de los casos se encuentra en un rango de 50 a 200 pesos, con un valor de 100 pesos para la mediana de este intervalo.

Gasto de bolsillo

- Si en el gasto se incluye el costo del transporte el monto de la mediana aumenta a 130 pesos y el 75% de los usuarios que desembolsa un gasto por la compra de medicamentos incluyendo el transporte va **de 92.75 a 293.75 pesos.**
- Los cinco medicamentos que con mayor frecuencia compraron los usuarios son los que presentan mayor desabasto: metformina tabletas,, paracetamol tabletas, captopril tabletas, glibenclamina.



Resultados generales

Delegacionales

Prescripción

- La Delegación donde el promedio de medicamentos prescritos es mayor que el nacional es Sinaloa (3.3)
- Las Delegaciones donde hay mayor porcentaje de polifarmacia (más de 3 medicamentos recetados) son Sinaloa, Baja California, Zacatecas, Guerrero, Durango, Coahuila y Campeche. (del 36% al 26%)
- Baja California y Guerrero son las Delegaciones donde el porcentaje de usuarios que no entendieron como tomar todos los medicamentos es cinco veces mayor al nacional.

Surtimiento

- Baja California, México Poniente y San Luis Potosí refieren un surtimiento de recetas por debajo del 80%
- En México Poniente y San Luis Potosí el porcentaje de usuarios que **no les fue surtida su receta** es por lo menos tres veces mayor que el promedio nacional (**22% y 13%** respectivamente).
- En Chiapas y Puebla aumentó el surtimiento (5% y 10%) en Oaxaca disminuyó (4%)

Gasto de bolsillo

- Del total de usuarios que compraron medicamentos el 62% se ubican en las Delegaciones de San Luis Potosí (31%), Puebla(19%) y Michoacán(12%)
- Los usuarios que gastaron más en medicamentos fueron los ubicados en las Delegaciones Veracruz Sur (\$403), Michoacán (\$259) y Nayarit (\$237).
- Los usuarios de Durango y Tamaulipas no gastaron en medicamentos.



Introducción

Por tercer año consecutivo se llevó a cabo el levantamiento de la encuesta sobre el surtimiento completo de recetas médicas en Unidades Médicas Rurales con el objetivo de identificar el porcentaje de desabasto – en 2015 alcanzó el 15% en las UMR de Chiapas, Oaxaca y Puebla-.

Así mismo en 2015 se llevó a cabo un diagnóstico de la experiencia piloto para mejorar el surtimiento de medicamentos que efectuaron el IMSS en su régimen ordinario y el Programa IMSS-PROSPERA en Chiapas, Oaxaca y Puebla.



Instrumento de recolección de datos

Dominio	No. de reactivos
Prescripción	3
Surtimiento completo de medicamentos	4
Gasto de bolsillo	3
Total	10

Se utilizó como técnica de recolección de datos la entrevista personal con una encuesta sobre surtimiento de medicamentos de 10 reactivos clasificados en tres dominios.

Se continuó adoptando el módulo VI del cuestionario individual de utilización de servicios de salud que es parte de la Encuesta Nacional de Salud y Nutrición 2012 (ENSANUT) además se anexaron dos reactivos para el indicador de surtimiento completo de medicamentos y uno al de gasto de bolsillo.



Ámbito de aplicación

Delegación	No. UMR	Encuestas
Baja California	9	90
Campeche	19	190
Chiapas	38	380
Chihuahua	31	310
Coahuila	26	260
Durango	33	330
Guerrero	11	110
Hidalgo	33	330
México Poniente	14	140
Michoacán	37	370
Nayarit	22	220

Delegación	No. UMR	Encuestas
Oaxaca	38	380
Puebla	36	360
San Luis Potosí	35	350
Sinaloa	29	290
Tamaulipas	29	290
Veracruz Norte	36	360
Veracruz Sur	28	280
Yucatán	28	280
Zacatecas	32	320
Total	564	5,640



Marco de referencia

Unidades de análisis

- UMR seleccionadas mediante muestra aleatoria que contaran con Aval Ciudadano
- Usuarios mayores de 15 años de edad que en las últimas dos semanas hayan recibido consulta en la UMR a encuestar y que en forma voluntaria acepten participar.

Número de encuestas

- 10 por UMR, determinadas mediante el promedio mensual de consultas por unidad médica, calculado a partir de las cifras reportadas en el SISPA durante el primer semestre de 2016.
- Total de encuestas levantadas: 5,529

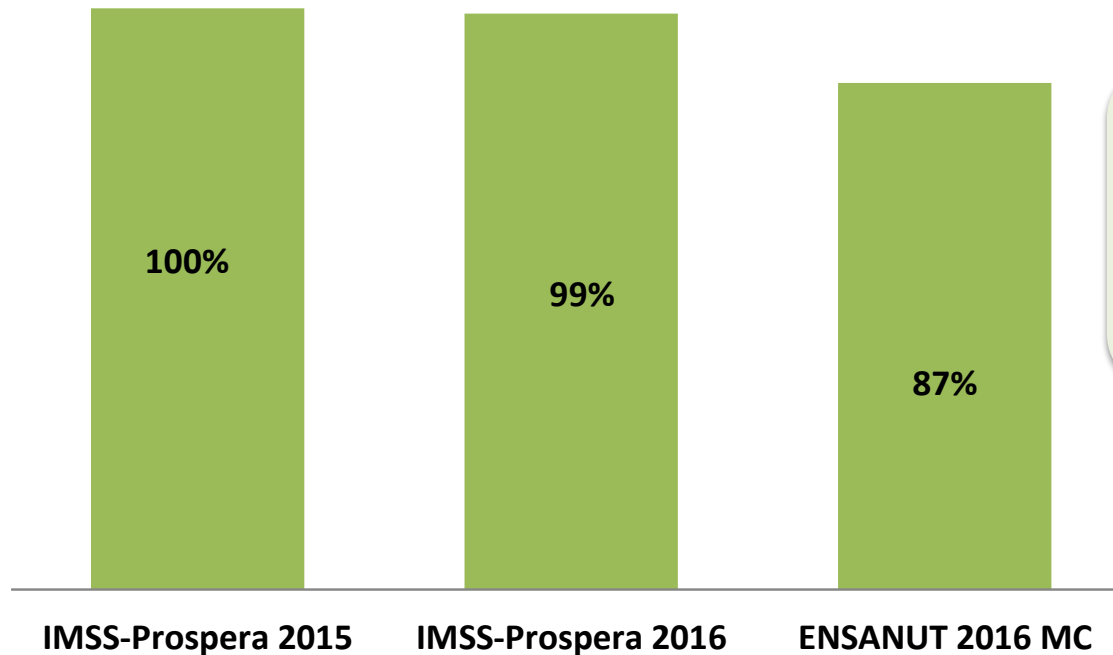
Encuestadores

- La figura del Aval Ciudadano de cada Unidad Médica Rural fue quién aplicó las encuestas a los 10 usuarios programados.
- En este ejercicio participaron 564 Avaes.



Resultados: prescripción

Prescripción de medicamentos

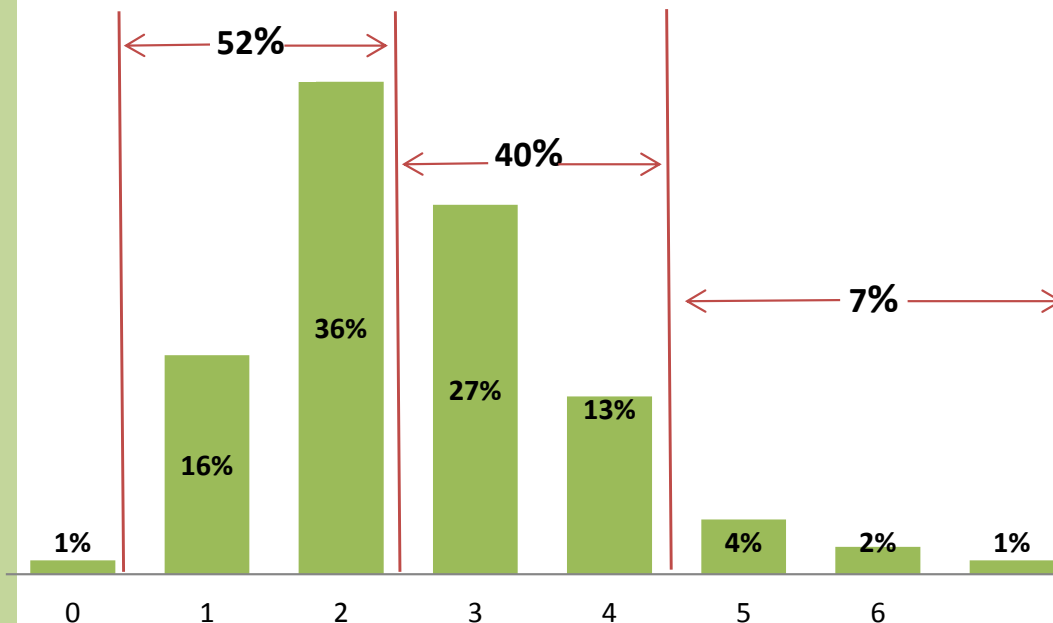


En 2016, 99 de cada 100 usuarios que asistieron a consulta en las UMR se les recetaron medicamentos.



Resultados: prescripción

Número de medicamentos prescritos a usuarios de UMR



El promedio de medicamentos recetados en la consulta es de 3.

El médico prescribe de uno a dos medicamentos en el 52% de las consultas y de 3 a 4 medicamentos en el 40% de éstas.

El 20% de los usuarios fueron recetados con más de 3 medicamentos, lo que de acuerdo a la OMS se considera polifarmacia.

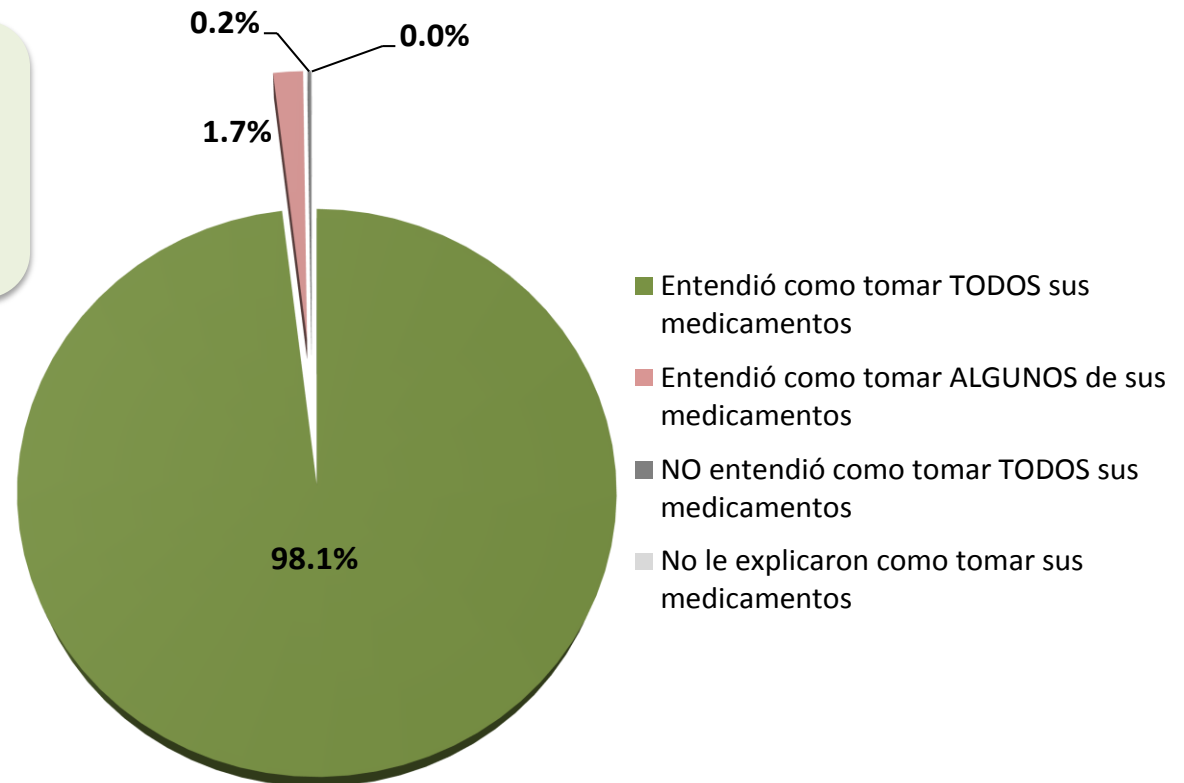
Las Delegaciones donde hay mayor porcentaje de polifarmacia son Campeche, Durango, Baja California y Sinaloa



Resultados: prescripción

Información sobre el uso de los medicamentos recetados

98 de cada 100 usuarios que recibieron receta médica entendieron como tomar TODOS sus medicamentos.

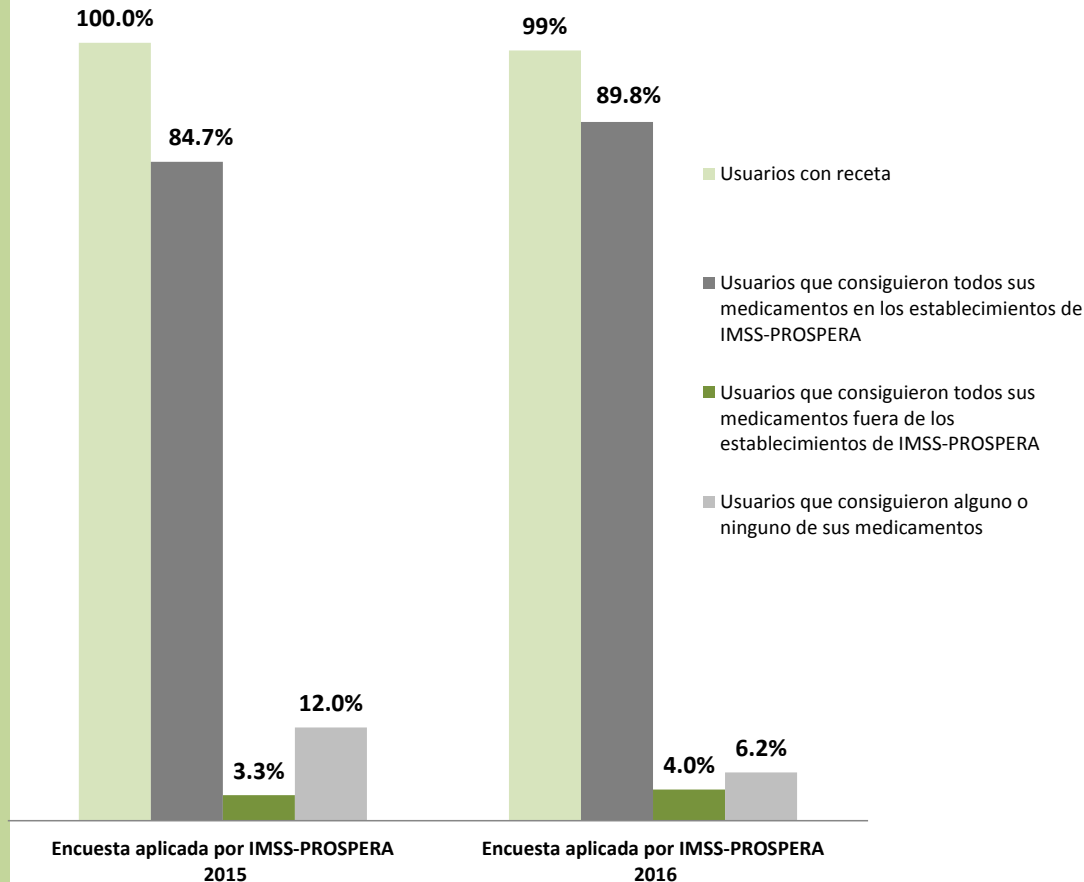


Baja California y Guerrero son las Delegaciones donde el porcentaje de usuarios que no entendieron como tomar todos los medicamentos es cinco veces mayor al nacional.



Resultados: surtimiento

Surtimiento de recetas a usuarios de IMSS-PROSPERA



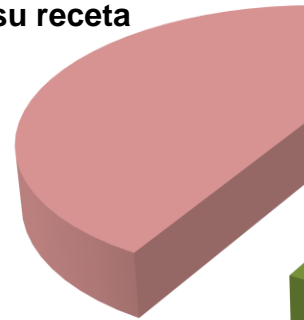

9 de cada 10 recetas fueron surtidas en su totalidad en establecimientos de IMSS-PROSPERA, cinco puntos porcentuales por arriba de los resultados obtenidos el año pasado. Únicamente Baja California, México Poniente y San Luis Potosí refieren un surtimiento de recetas por debajo del 80%



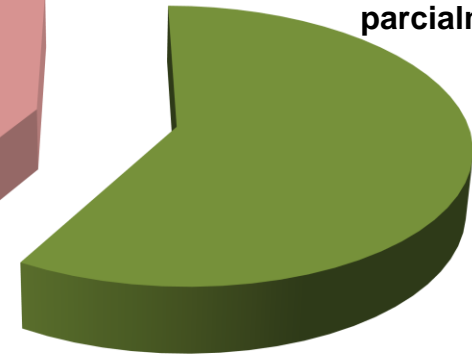
Resultados: surtimiento

En general 10 de cada 100 usuarios consiguieron alguno o ninguno de los medicamentos

A 4 de cada 100 usuarios no les fue surtida su receta



6 de cada 100 les fue surtida su receta parcialmente



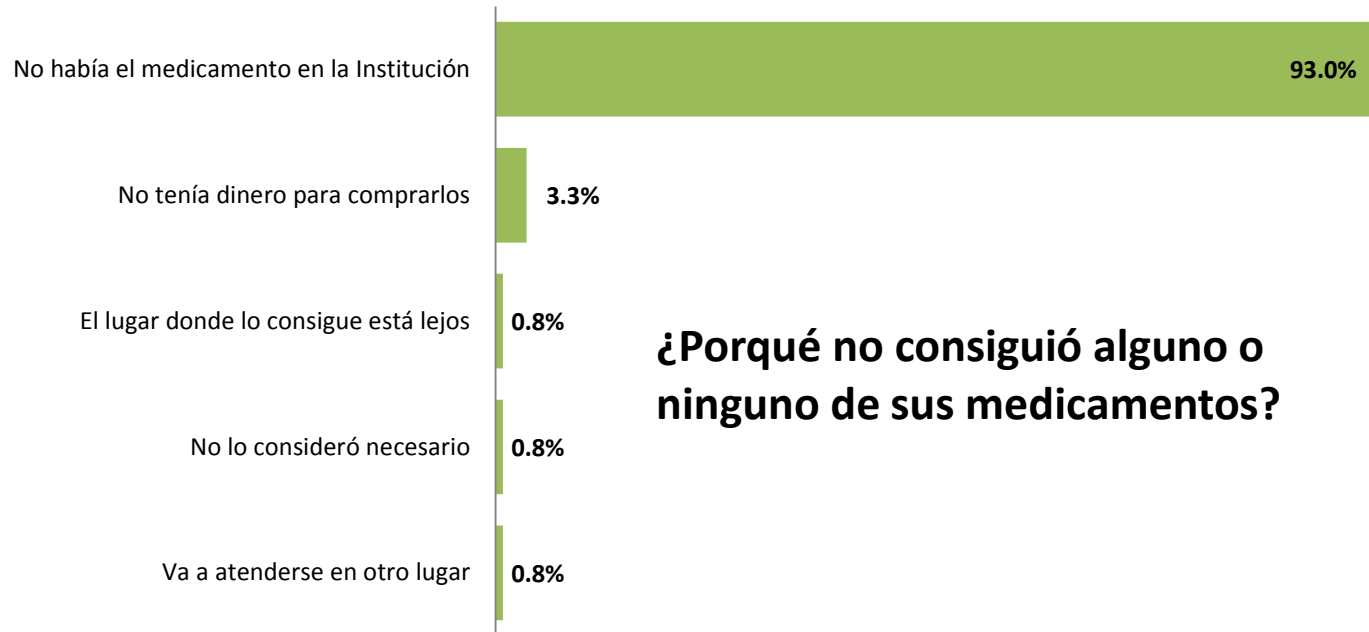
■ Sólo algunos ■ Ninguno

A nivel nacional, el porcentaje de usuarios a los que no les fue surtida su receta disminuyó un punto porcentual respecto al 2015.

En México Poniente y San Luis Potosí el porcentaje de usuarios que **no les fue surtida su receta** es por lo menos tres veces mayor que el promedio nacional (22% y 13% respectivamente).



Resultados: surtimiento



¿Porqué no consiguió alguno o ninguno de sus medicamentos?

En el 93% de los casos en los que el usuario no consiguió ninguno o solo consiguió alguno de los medicamentos que le recetaron fue por desabasto.



Resultados: surtimiento

De los medicamentos que mayoritariamente les fueron recetados a los usuarios en las Unidades Médicas Rurales y que no consiguieron fueron:

Medicamento	Se encuentra en el cuadro básico de medicamentos para UMR 2016
METFORMINA TABLETAS	SI
LOSARTAN	NO
AMOXICILINA SUSPENSION ORAL	SI
CAPTOPRIL TABLETAS	SI
ENALAPRIL	NO
PARACETAMOL TABLETAS	SI
AMBROXOL SOLUCION ORAL	SI
INSULINA	SI
PRAVASTATINA	SI
GIBENCLAMINA	SI

Los medicamentos utilizados en padecimientos crónicos aparecen en los primeros lugares



Resultados: gasto de bolsillo

Porcentaje de los usuarios que gastan en medicamentos y mediana del gasto

	Porcentaje de usuarios que realizó el gasto	Mediana del gasto en pesos (medicamentos)	Intervalo intercuartil	
			q1 (p25)	q3 (p75)
IMSS-Prospera 2014 ^{/1}	3.2	188.0	87	298
IMSS-Prospera 2015 ^{/1}	3.2	80.0	40	150
IMSS-Prospera 2016 ^{/1}	5.0	100.0	50	200

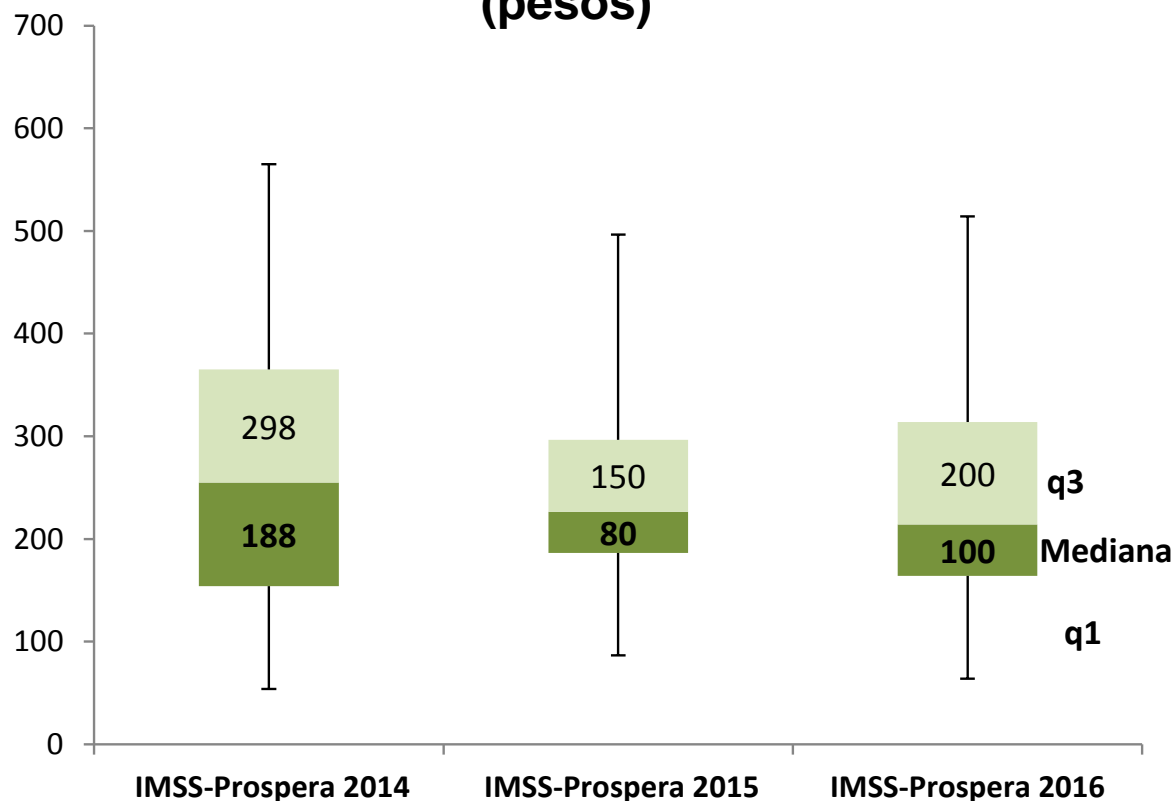
¹/Encuesta aplicada por IMSSPROSPERA en UMR

- El porcentaje de usuarios que realizó el gasto en medicamentos permanece constante durante 2014 y 2015,
- Durante el 2016 el gasto en medicamentos aumento en un 25% respecto a 2015 y el intervalo del gasto se amplió 40 pesos: de 50 a 200 pesos.



Resultados: gasto de bolsillo

Mediana del gasto en medicamentos (pesos)



En 2016 el 50% de los usuarios que gastaron en medicamentos lo hicieron por un monto de hasta 100 pesos y un 25% gastó hasta 200 pesos



Resultados: gasto de bolsillo

Mediana del gasto en medicamentos y transporte			
	Mediana del gasto pesos (medicamentos+ transporte)	Intervalo Intercuartil	
		q1 (p25)	q3 (p75)
IMSS-Prospera 2015	120 (80+40)	70.00	219.50
IMSS-Prospera 2016	130 (100+30)	92.75	293.75

- Considerando el desembolso por concepto de transporte que los usuarios hicieron para la obtención de sus medicamentos fuera de las UMR, el gasto de los usuarios aumenta en 30 pesos.
- El gasto máximo en el que incurren el 75% de los usuarios en el Programa es de **293.75 pesos**.



Resultados: gasto de bolsillo

Los medicamentos recetados que mayoritariamente compraron los usuarios son:

Medicamento	Se encuentra en el cuadro básico de medicamentos para UMR 2016
METFORMINA TABLETAS	SI
LOSARTAN	NO
PARACETAMOL TABLETAS	SI
CAPTOPRIL TABLETAS	SI
ENALAPRIL	NO
GLIBENCLAMINA	SI
BEZAFIBRATO	NO

De los 7 medicamentos más comprados por los usuarios, 5 son utilizados en padecimientos crónicos



Conclusiones

■ Prescripción

- El 99% de los usuarios que asisten a consulta a las UMR, reciben una receta.
- El médico prescribe de uno a dos medicamentos en el 52% de los casos, de 3 a 4 en el 40% y de 5 a 6 medicamentos en el 7% de las consultas.
- La polifarmacia (prescripciones de más de tres medicamentos) fue del 20% de los usuarios.
- Campeche, Durango, Baja California y Sinaloa presentan el porcentaje más alto de medicamentos prescritos.
- 98 de cada 100 usuarios que recibieron receta, entendieron totalmente la información que se les proporcionó en la unidad sobre cómo tomar sus medicamentos.



Conclusiones

■ Surtimiento

- En promedio, 9 de cada 10 recetas son surtidas en su totalidad. Cinco puntos porcentuales por arriba del año anterior.
- Únicamente Baja California, México Poniente y San Luis Potosí refieren un surtimiento de recetas por debajo del 80%
- 1 de cada 10 usuarios no consiguieron alguno o consiguieron parcialmente los medicamentos. El principal motivo es porque en la UMR había desabasto.



Conclusiones

■ Surtimiento

- 4 de cada 100 usuarios no les surtieron su receta y a 6 de cada 100 se les surtió parcialmente.
- A nivel nacional, el porcentaje de usuarios a los que no les fue surtida su receta disminuyó un punto porcentual respecto al 2015.
- En México Poniente y San Luis Potosí el porcentaje de usuarios que no les fue surtida su receta es por lo menos tres veces mayor al promedio nacional (22% y 13% respectivamente).



Conclusiones

■ Surtimiento

- De los medicamentos que presentaron mayor desabasto: metformina tabletas, losartan, amoxicilina suspensión oral, captopril tabletas, enalapril tabletas. La mayoría son utilizados en padecimientos crónicos



Conclusiones

■ Gasto de bolsillo

- 1 de cada 20 usuarios tuvieron que comprar todos los medicamentos que le fueron prescritos.
- El gasto que le generó al usuario la compra de los medicamentos en el 75% de los casos se encuentra en un rango de 50 a 200 pesos, con un valor de 100 pesos para la mediana de este intervalo.
- Si en el gasto se incluye el costo del transporte entonces el monto de la mediana aumenta a 130 pesos por consiguiente el 75% de los usuarios que desembolsa un gasto por la compra de medicamentos incluyendo el transporte va **de 92.75 a 293.75 pesos.**



Conclusiones

- **Gasto de bolsillo.**

- De los siete medicamentos que con mayor frecuencia compraron los usuarios cuatro son los que presentan mayor desabasto: metformina tabletas, paracetamol tabletas, captopril tabletas y glibenclamina y tres no se encuentran en el cuadro básico: losartan, enalapril tabletas, y losartan.



Delegación _____ Nombre de la Unidad Médica _____
Nombre completo del Aval Ciudadano: _____ Fecha _____

Buenos *días/tardes/noches*, mi nombre es _____ y soy Aval Ciudadano de esta Unidad Médica. El día de hoy, estoy entrevistando a personas que acuden a consulta a esta Unidad, por lo que le pido unos minutos de su tiempo para conocer su opinión acerca de los medicamentos recetados. La información que proporcione será confidencial y nos servirá para mejorar nuestros servicios.

Para cada pregunta seleccione sólo una respuesta.

Preguntas		Respuestas
Prescripción	1. En las últimas dos semanas, ¿asistió a consulta a esta Unidad Médica Rural?	1. Sí 2. No → termine encuesta.
	2. ¿Cuántos medicamentos le recetó?	Número de Medicamentos _____ Si no le recetaron medicamentos, termine encuesta.
	3. Sobre los medicamentos que le recetaron	1. Entendió como tomar TODOS sus medicamentos 2. Entendió como tomar ALGUNOS de sus medicamentos 3. NO entendió como tomar TODOS sus medicamentos 4. No le explicaron como tomar sus medicamentos
Surtimiento	4. ¿Consiguió todos los medicamentos que le recetaron en la consulta?	1. Sí todos → Pase a pregunta 5 2. No 3. Solo algunos → Pase a pregunta 6
	5. ¿Dónde le proporcionaron los medicamentos?	1. Aquí mismo en la Unidad Médica Rural 2. En otra Unidad Médica de Imss Prospera 3. Tuve que regresar días después por el medicamento a esta unidad 4. Otro, ¿cuál? _____ 5. Los tuve que comprar → Pase a pregunta 8 } → Termina encuesta
	6. Mencione el nombre del medicamento o medicamentos que no consiguió	_____ _____

Surtimiento	<p>7. ¿Por qué no lo(s) consiguió?</p>	<p>1. No había el medicamento en la Institución</p> <p>2. No lo consideró necesario</p> <p>3. El lugar donde los consigue está lejos</p> <p>4. No supo a donde ir</p> <p>5. No ha tenido tiempo</p> <p>6. Le parecieron caros</p> <p>7. No tenía dinero para comprarlos</p>	<p>8. Va a atenderse en otro lugar</p> <p>9. No le explicaron el procedimiento para obtenerlos</p> <p>10. Le da miedo tomar o usar medicamentos</p> <p>11. Otro, ¿cuál? _____</p>
	<div style="border: 1px solid black; padding: 5px; display: inline-block;">Termina encuesta</div>		
Gasto de bolsillo	<p>8. ¿Cuánto pagó por los medicamentos que tuvo que comprar?</p>	<p>Cantidad _____</p> <div style="border: 1px solid black; padding: 2px; display: inline-block;">Anote la cantidad en pesos</div>	
	<p>9. Mencione el nombre del medicamento o medicamentos que tuvo que comprar</p>	<p>_____</p> <p>_____</p>	
	<p>10. ¿Cuánto gastó en el pasaje para ir a comprar sus medicamentos?</p>	<p>Cantidad _____</p> <div style="border: 1px solid black; padding: 2px; display: inline-block;">Anote la cantidad en pesos</div>	

“Este programa es público, ajeno a cualquier partido político. Queda prohibido el uso para fines distintos a los establecidos en el programa”.