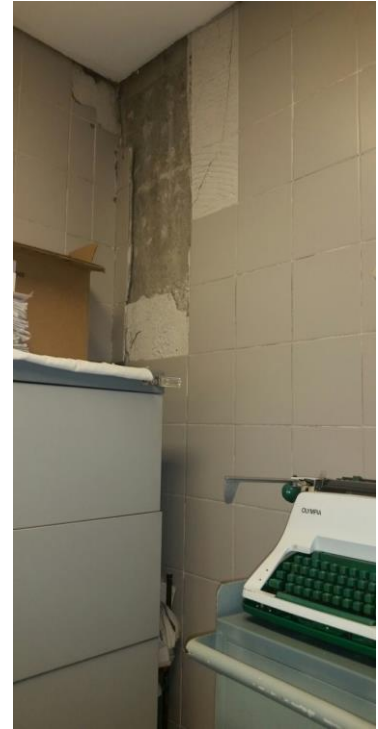
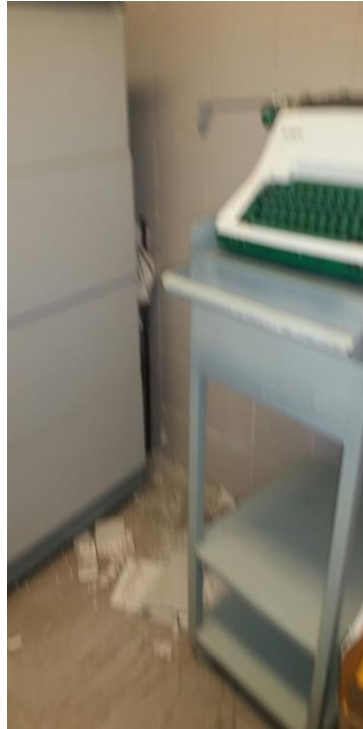


REPORTE FOTOGRAFICO AREAS HGZ 2.

EVENTO PERTURBADOR SUSCITADO EL DÍA 07 DE SEPTIEMBRE DEL 2017, SISMO CON MAGNITUD DE 8.1° EN LA ESCALA DE RICHTER, CON EPICENTRO LATITUD 14.97° Y LONGITUD -93.94°, LOCALIZADO A 111 KM AL SUROESTE DE PIJIJAPAN, CHIAPAS, PROFUNDIDAD 10 KM; MISMO QUE OCURRIO A LAS 23:49 P.M.



REPORTE FOTOGRAFICO AREAS HGZ 2.
SISMO CON MAGNITUD DE 8.1° ESCALA DE RICHTER



**REPORTE FOTOGRAFICO AREAS HGZ 2.
SISMO CON MAGNITUD DE 8.1° ESCALA DE RICHTER**



REPORTE FOTOGRAFICO AREAS HGZ 2.
SISMO CON MAGNITUD DE 8.1° ESCALA DE RICHTER



REPORTE FOTOGRAFICO AREAS HGZ 2.
SISMO CON MAGNITUD DE 8.1° ESCALA DE RICHTER



REPORTE FOTOGRAFICO AREAS HGZ 2.
SISMO CON MAGNITUD DE 8.1° ESCALA DE RICHTER



**REPORTE FOTOGRAFICO AREAS HGZ 2.
SISMO CON MAGNITUD DE 8.1° ESCALA DE RICHTER**



**JEFATURA DE CONSERVACION
HOSPITAL GENERAL DE ZONA N° 2**