

"2017 Año del Centenario de la Promulgación de la Constitución Política de los Estados Unidos Mexicanos"

Al: **Ing. Maria del Consuelo Sarai Romero Mesa**
Jefe de Conservación y Servicios Generales de la UMAE

HOVFN/DC/111/2017.

Del: Jefe Depto. De Conservación

Septiembre 22 del 2017.

Asunto: Informe

Con la finalidad de mostrar los daños en el Hospital de Ortopedia a consecuencia del sismo suscitado el pasado 19 de septiembre del 2017, en la Ciudad de México

Daños en acabados del 6° piso de tumores óseos ortopedia.

1. Plafón del cubículo 623 -626, 631 634, 641 -644, 651 – 654.
2. Mosaico en sépticos
3. Acabado en escaleras de emergencia
4. Asentamiento de Plafón en puerta de cristal templado forzando la apertura de la misma





Daños en acabados del 5to piso de ortopedia.

1. Asentamiento en piso cubículo 545



Daños en acabados del 4to piso de ortopedia

1. Desprendimiento en elementos vítreos de sépticos
2. Asentamiento de plafón forzando apertura de puertas de cristal templado



Daños en acabados del 3er piso de ortopedia.

1. Mosaico del área del elevador 1
2. Azulejos de áreas de sépticos de oriente y poniente
3. Recubrimiento ventana del baño cama 314
4. Borde metálico en pared de salida de enfermería de oriente
5. Plafón de cama 309,322 y de cama 330, baño mujeres lado poniente
6. Acabado en escaleras de emergencia y en escaleras centrales



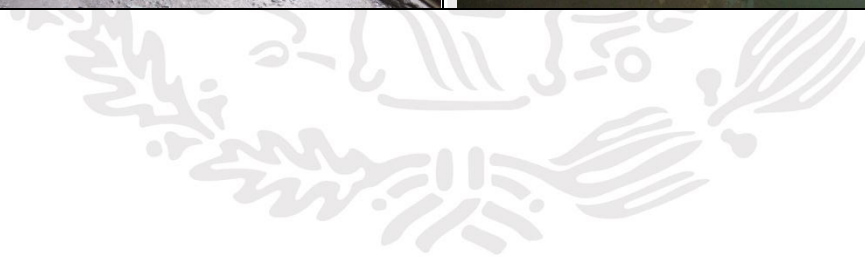


Daños en acabados del 2° piso de ortopedia.

1. Desprendimiento de Azulejos en sépticos, mosaicos en elevadores
2. Acabado en escaleras de emergencia y escalera central







Daños en acabados que sufrió el primer piso, 14 salas de quirófano, ceye, subceye.

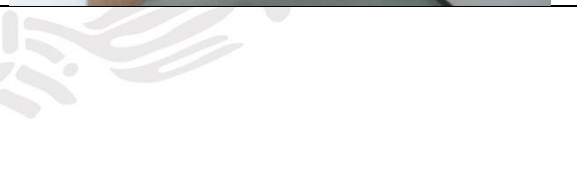
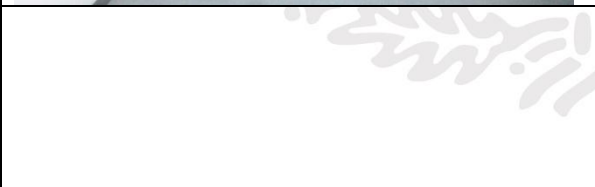
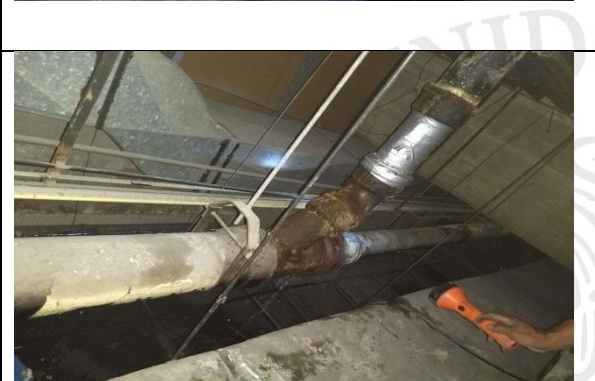
1. Daño en plafones de salas quirúrgicas y pasillos del área blanca y gris
2. Desprendimiento en acabado vidriado, pasta texturizada
3. Fractura en la tubería fofo de bajada pluvial
4. Separación de la cancelería en puente entre ceye y subceye
5. Cristales estrellados
6. Fisura en marco de puerta de cristal templado forzando su apertura
7. Desprendimiento en acabado vidriado en W.C.







GOBIERNO





Daños en acabados de la consulta externa.

1. Ruptura de tubería de agua fría en consultorio 1, afectando consultorio 1, 2, 3, archivo
2. Ruptura de Cristales en varias partes del pasillo de la consulta externa
3. Desajuste en cancelería de aluminio, puertas colgadas rompiendo cristales y desprendimiento de loseta vinílica en pasillo
4. Asentamiento diferencial en lado poniente norte



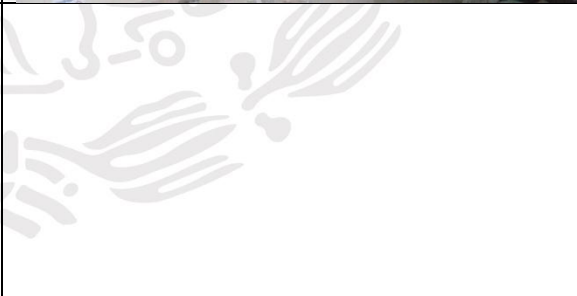


Daños en acabados de la planta baja, cuerpo de gobierno.

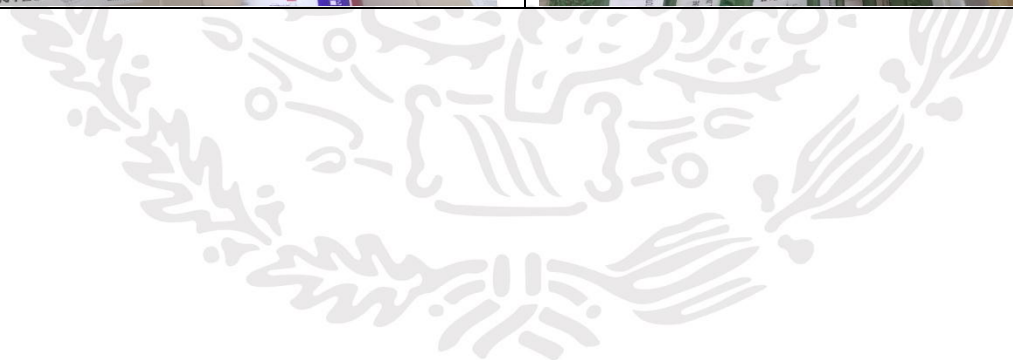
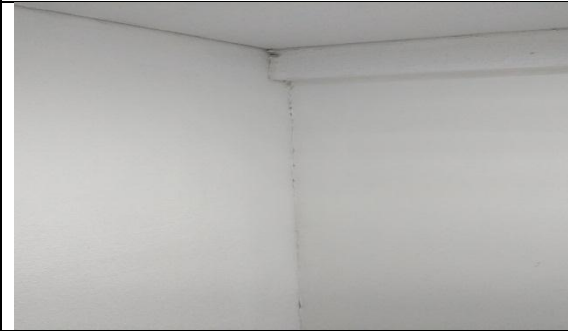
1. Desprendimiento de elementos vítreos en Pasillo posterior
2. Apertura de junta constructiva en Pasillo de conexión entre la torre de hospitalización y el cuerpo que conforma quirófano y dietóloga
3. Desprendimiento de elementos vítreos de Vestidores generales (Hombres, Mujeres); vestidores médicos (Mujeres Hombres)
4. Fuga en tubería de vapor en cuerpo de gobierno
5. Ruptura de cristales en pasillo puente de la torre hospitalización a quirófano
6. Fisura en huellas de escaleras centrales
7. Desprendimiento de pasta texturizada en wc y admisión hospitalaria
8. Ruptura de cristal en Hidrante
9. Fractura de piso en junta constructiva de pasillo posterior











Daños en acabados del departamento de patología.

1. Daño en acabados vidriados, pasta texturizada



Daños en acabados del departamento abastecimiento, almacén general y osteosíntesis.

1. Daño en acabados vidriados, pasta texturizada
2. Descuadre en puerta de cristal templado

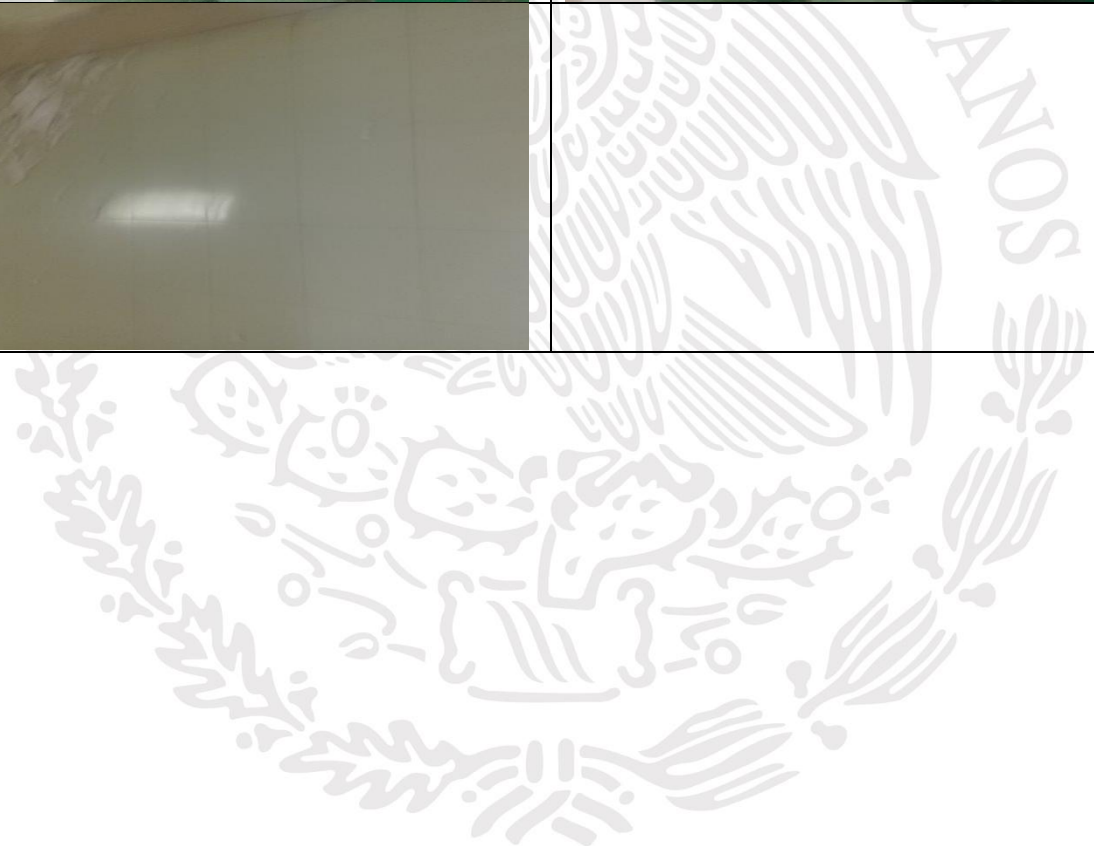
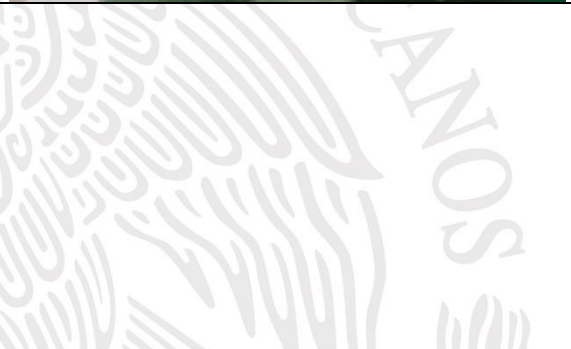


MÉXICO

GOBIERNO DE LA REPÚBLICA



DIRECCIÓN DE PRESTACIONES MÉDICAS
UNIDAD MÉDICA DE ALTA ESPECIALIDAD
"DR. VICTORIO DE LA FUENTE NARVÁEZ"
HOSPITAL DE ORTOPEDIA
"DR. VICTORIO DE LA FUENTE NARVÁEZ"
DEPARTAMENTO DE CONSERVACIÓN



Daños en acabados del departamento de Nutrición y dietética.

1. Ruptura de Cristales
2. Desprendimiento de Acabado vítreos en muros
3. Ruptura de Plafón en bodega de víveres, y bodega de materiales



MÉXICO

GOBIERNO DE LA REPÚBLICA

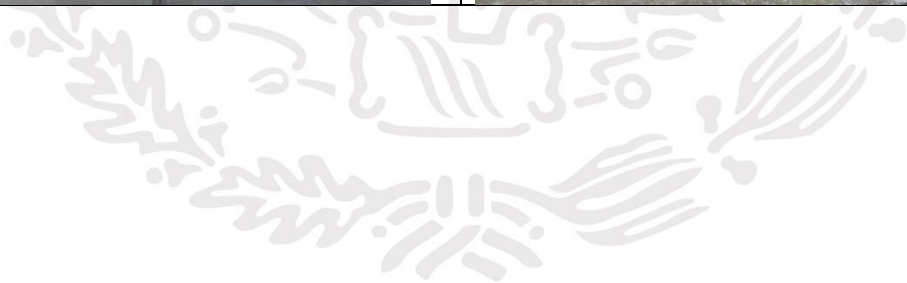


DIRECCIÓN DE PRESTACIONES MÉDICAS
UNIDAD MÉDICA DE ALTA ESPECIALIDAD
"DR. VICTORIO DE LA FUENTE NARVÁEZ"
HOSPITAL DE ORTOPEDIA
"DR. VICTORIO DE LA FUENTE NARVÁEZ"
DEPARTAMENTO DE CONSERVACIÓN



Daños en acabados de la Facha de la Torre Hospitalaria.

1. Desprendimiento de faldones y estructura de recubrimiento en fachada



Daños en acabados Clínica del Dolor Planta Baja

1. Daños en fijo de cristal templado



Se determina que el alcance de los daños en el inmueble corresponden a:

1. Daños en azulejos de sépticos 350 metros cuadrados
2. Daños en pasta texturizada 400 metros cuadrados
3. Daños en plafones 300 metros cuadrados
4. Nivelación de plafones 300 metros cuadrados
5. Daños en cancelería de aluminio 50 metros cuadrados
6. Daños en pintura vinílica 900 metros cuadrados
7. Daños en piezas pre coladas de fachadas y reparación de grietas 20 piezas
8. Daño en huellas de escaleras centrales 10 piezas
9. Daño en cristal templado 10 metros cuadrados
10. Aplanado en muros 50 metros cuadrados
11. Reposición de cristales 150 metros cuadrados

Las acciones que se han realizado y se continuarán realizando de acuerdo a la prioridad para subsanar la problemática, considerando la seguridad, funcionalidad e imagen para brindar un mejor servicio y calidad a los derechohabientes y usuarios de este hospital son las siguientes:

1. Reparación de Plafones en salas quirúrgicas
2. Reparación de fuga de agua en consultorio No 1
3. Reparación de fuga de vapor en cuerpo de gobierno
4. Reparación de tubería de fofa de bajada de agua pluvial en quirófano
5. Reposición de cristales en pasillos de consulta externa, puentes dietóloga, laboratorio subceye, patología
6. Resane en muros

Avanzando paulatinamente en la reparación de los acabados, instalación y remplazo de cristales entre otros hasta concluir con la problemática detectada.

En espera de que esta información sea de utilidad, reciba un cordial saludo

Atentamente

Ing. Raúl Flores Rodríguez
Jefe de Conservación del Hospital de Ortopedia "Dr. V.F.N."