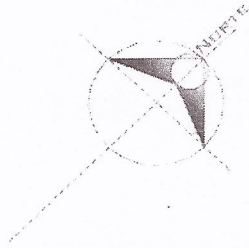




I.M.S.S.

UBICACION
HGZ. No. 23
TEZUITLAN PUEBLA

LOCALIZACION

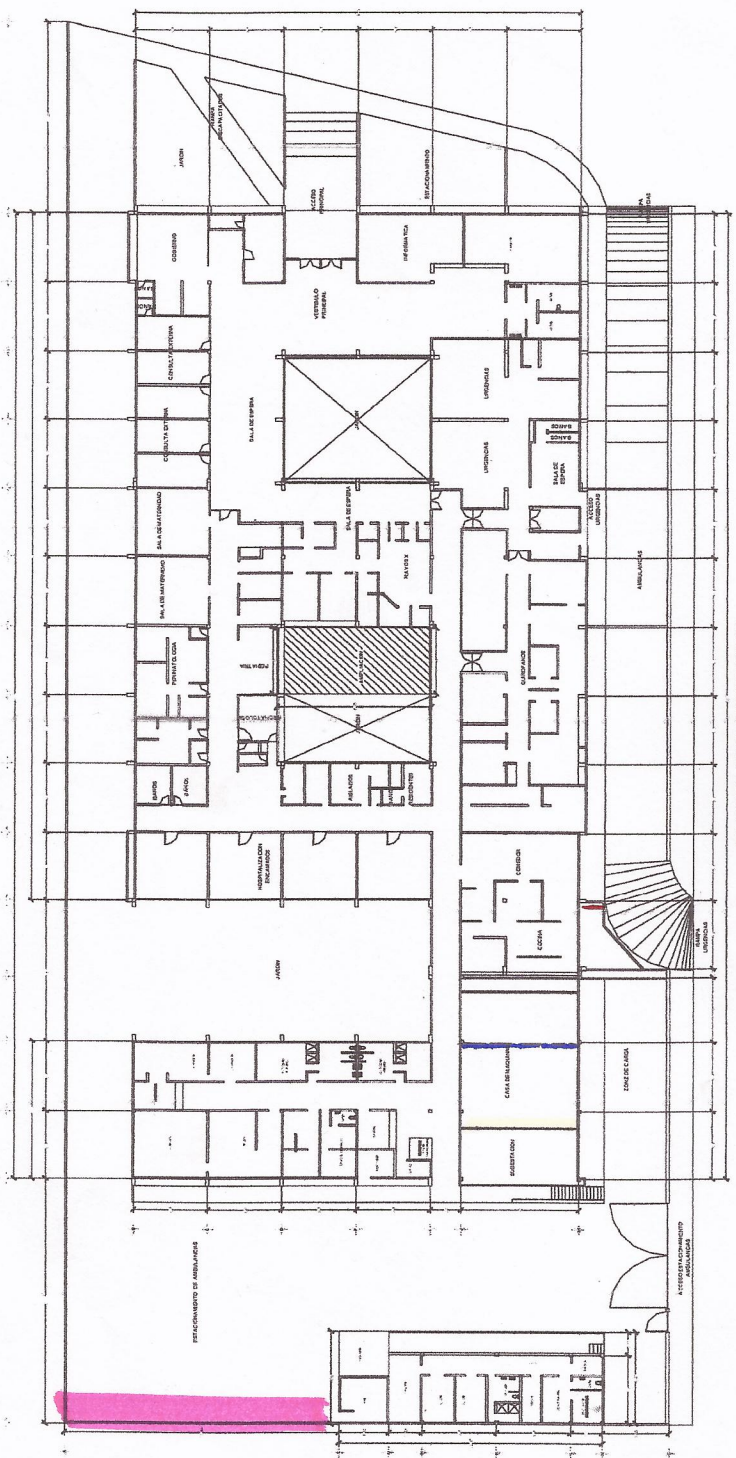


OBSERVACIONES

Blank lines for observations.

PLANTA
ARQUITECTONICA
ARQ-001

PROYECTO: REHABILITACION Y AMPLIACION DE LA PLANTA ANTIGUA DEL HOSPITAL DE TEZUITLAN PUEBLA
UBICACION: AVENIDA JUAREZ No. 14 COL. SAN CAYETANO ENTRE CARRETERA ANTIQUA Y PASEO SAN CAYETANO HOSPITAL GENERAL DE ZONA No. 5
FECHA: ABRIL 2008 PLANO ARQ-001
DEPARTAMENTO DE CONSTRUCCION Y PLANEACION INMOBILIARIA DELEGACION PUEBLA
ESCALA: 1:200



PLANTA ARQUITECTONICA

SIMBOLOGIAS

- Grieta horizontal en muro de concreto en Cuanto de Maquinas, de 3mm
- Grietas verticales en muro de maupersteria de 1mm. Cuanto de Maquinas.
- Grieta diagonal en muro de concreto de 1mm en Cuanto de Maquinas.
- Muro de Contencion de Concreto Hidraulico de 25ml.

Grieta horizontal en muro de concreto en Cuanto de Maquinas, de 3mm
 Grietas verticales en muro de maupersteria de 1mm. Cuanto de Maquinas.
 Grieta diagonal en muro de concreto de 1mm en Cuanto de Maquinas.
 Muro de Contencion de Concreto Hidraulico de 25ml.