

## ACTA ADMINISTRATIVA

En la ciudad de Puebla, Puebla, siendo las once horas , del día 20 de Septiembre del año dos mil diecisiete, reunidos en la sala de juntas de la dirección de esta UMAE Hospital de Traumatología y Ortopedia de Puebla para llevar a cabo la reunión las personas cuyos nombre, cargo y firmas aparecen al final de la presente acta, con objeto de realizar el reporte de los daños ocasionados Derivado del sismo de magnitud: 7.1, S, Ocurrido el 2017-09-19 a las 13:14:40 horas (tiempo del Centro de México), Referencia de localización del epicentro: 12 km al sureste de Axochiapan, Morelos, Latitud: 18.4°. Longitud: -98.72°, Profundidad: 57 km

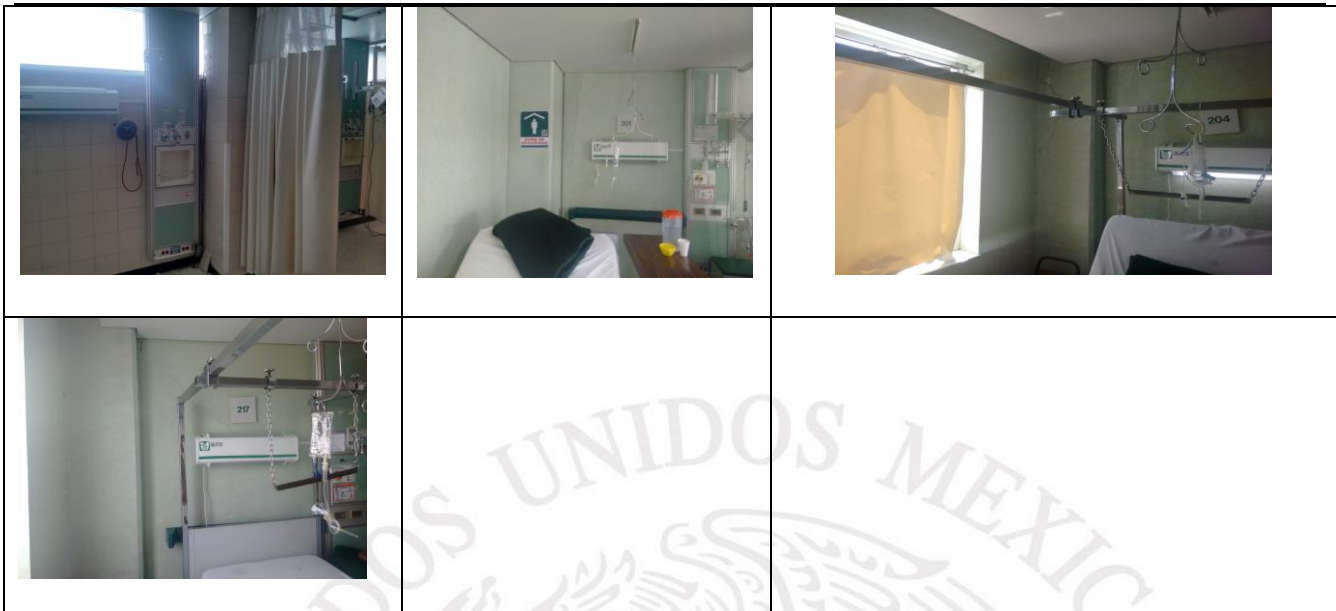
## DAÑOS OCASIONADOS

Posterior al sismo del 19 de septiembre del año en curso se realizó en forma multidisciplinaria por directivos de esta UMAE revisión a los inmuebles, encontrando en general fisuras y agrietamientos en juntas constructivas de elementos estructurales y elementos divisorios (muros), desprendimientos de acabados y recubrimientos, cuarteaduras en muros divisorios, cuarteaduras en muros de tabla roca, durock y mampostería, cuarteaduras en escaleras y fractura de huellas , ruptura de cristales, desprendimientos de azulejos, cabe mencionar que no se observaron daños o agrietamientos por fallas estructurales en columnas, trabes y losas; en el área de casa de máquinas se presentan daños en la tubería de alimentación de Diésel de la planta de emergencia, también se presentan anomalías en los tanques de almacenamiento de Diésel donde se detecta filtración de Aceite de los equipos al depósito de Diésel, se presentan fallas en Generador de vapor y desprendimiento de tubería de Sistema de Calentamiento solar en azotea de primer piso, en elevadores se presenta filtración de aceite en las cabinas, en servicio de radiodiagnóstico se reportan fallas en equipo de Tomografía en inyector de medio de contraste.

Se recibe constancia de hechos de la Jefa de División de Enfermería L.E. Maria Isabel Guerrero Sanchez donde hace el reporte de faltantes de material médico posteriores al sismo enlista el faltante que se presenta en diversas áreas del hospital, los cuales se enlistan a continuación un mango de laringoscopio y una hoja curva de número 3 del tercer piso un mazo, un juego de tres pinzas kerrison, dos equipos de sutura, un juego de tijeras, una pinza crille, una pinza de campo del servicio de CEYE, un equipo de sutura, un equipo de curación y dos resucitadores en urgencias, un equipo de curación en el tercer piso.

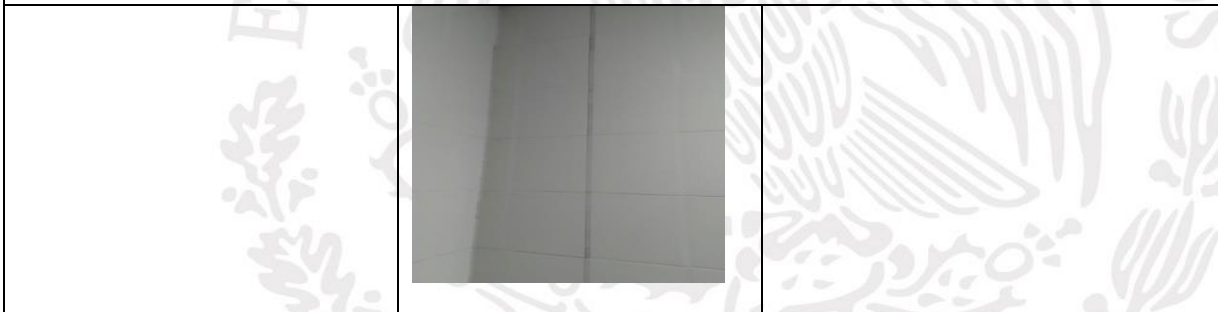
A continuación se presentan fotografías tomadas durante este recorrido de las principales fallas.

DELEGACIÓN: PUEBLA
<b>UNIDAD:UMAE HOSPITAL DE TRAUMATOLOGIA Y ORTOPEDIA DE PUEBLA</b>
<b>DAÑO DETECTADO EN: HOSPITALIZACION.</b> Se detectaron fisuras en plafones de tabla roca, No se presentan daños en ventanas únicamente se tuvo desprendimiento de empaques.
<b>EVIDENCIA FOTOGRAFICA:</b>



**DAÑO DETECTADO EN: CEYE** se tienen daños en plafones de tabla roca, con fisuras en las uniones

**EVIDENCIA FOTOGRAFICA:**



**DAÑO DETECTADO EN: RAYOS X**, en sala 2 se tiene fisuras en los muros.

**EVIDENCIA FOTOGRAFICA:**





**DAÑO DETECTADO EN: CADIT** desprendimiento de loseta cerámica de 20x20 en muros divisorios de tabla roca

**EVIDENCIA FOTOGRAFICA:**



**DAÑO DETECTADO EN: PASILLOS** desprendimiento de losetas cerámicas de 20x20 en muros de mampostería.

**EVIDENCIA FOTOGRAFICA:**



**DAÑO DETECTADO EN: CONSULTA EXTERNA** se tienen daños por fisuras en uniones de plafones de tabla roca y desprendimiento de losetas cerámicas de muros

**EVIDENCIA FOTOGRAFICA:**



**DAÑO DETECTADO EN: ALMACEN** se detecta desprendimiento de muros de tabla roca de las columnas y fisuras de la unión de trabe con muros

**EVIDENCIA FOTOGRAFICA:**



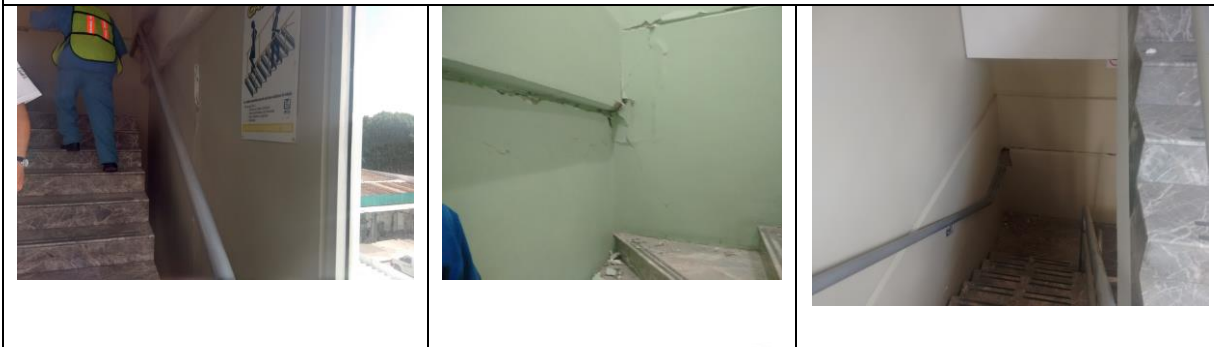
**DAÑO DETECTADO EN: OFICINAS ADMINISTRATIVAS** se tienen daños en muros de tabla roca donde se encuentran los tableros eléctricos generales

**EVIDENCIA FOTOGRAFICA:**



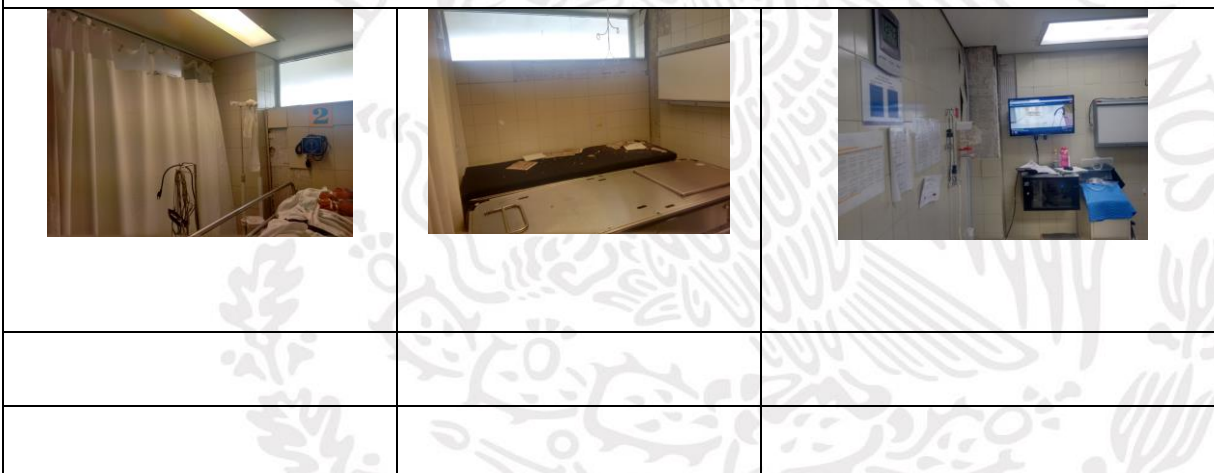
**DAÑO DETECTADO EN ESCALERAS DE HOSPITALIZACION,** se presentan agrietamientos por asentamientos en junta de muros diafragma y trabes principalmente en entrepisos de 1º y 2º Piso, también se presentan pisos de mármol fracturados en huellas y descansos.

**EVIDENCIA FOTOGRAFICA:**



**DAÑO DETECTADO EN:AREA DE URGENCIAS** desprendimiento de loseta cerámica de 20x20 en muros divisorios de tabla roca

**EVIDENCIA FOTOGRAFICA:**



**DAÑO DETECTADO EN:AREA DE OBSERVACION EN URGENCIAS** desprendimiento de loseta cerámica de 20x20 en muros divisorios de tabla roca

**EVIDENCIA FOTOGRAFICA:**



No obstante que en la revisión general no se visualizan fallas o daños en elementos estructurales, se requiere realizar un Dictamen Estructural a los tres cuerpos que conforman la UMAE y al inmueble de la farmacia para determinar si los inmuebles son seguros.

Se establece como punto de acuerdo que la Oficina de Conservación realizara levantamiento de daños a detalle y presupuesto de reparación para poder reportar a la aseguradora; sin otro asunto que tratar se cierra la presente acta siendo las 10:00 am, firmando los que en ella intervinieron.



Lic. Juan Carlos García Rubio  
**Director Administrativo.**



Arq. Pablo Israel Ovando Zarate  
**Jefe de la oficina de Conservación.**

